

VERSION CORRIGÉE EN DATE DU 09 JANVIER 2006

ÉCOLE SUPÉRIEURE DE
THÉÂTRE
 UQAM



STUDIO-THÉÂTRE
**ALFRED-LALIBERTÉ
 STAL**

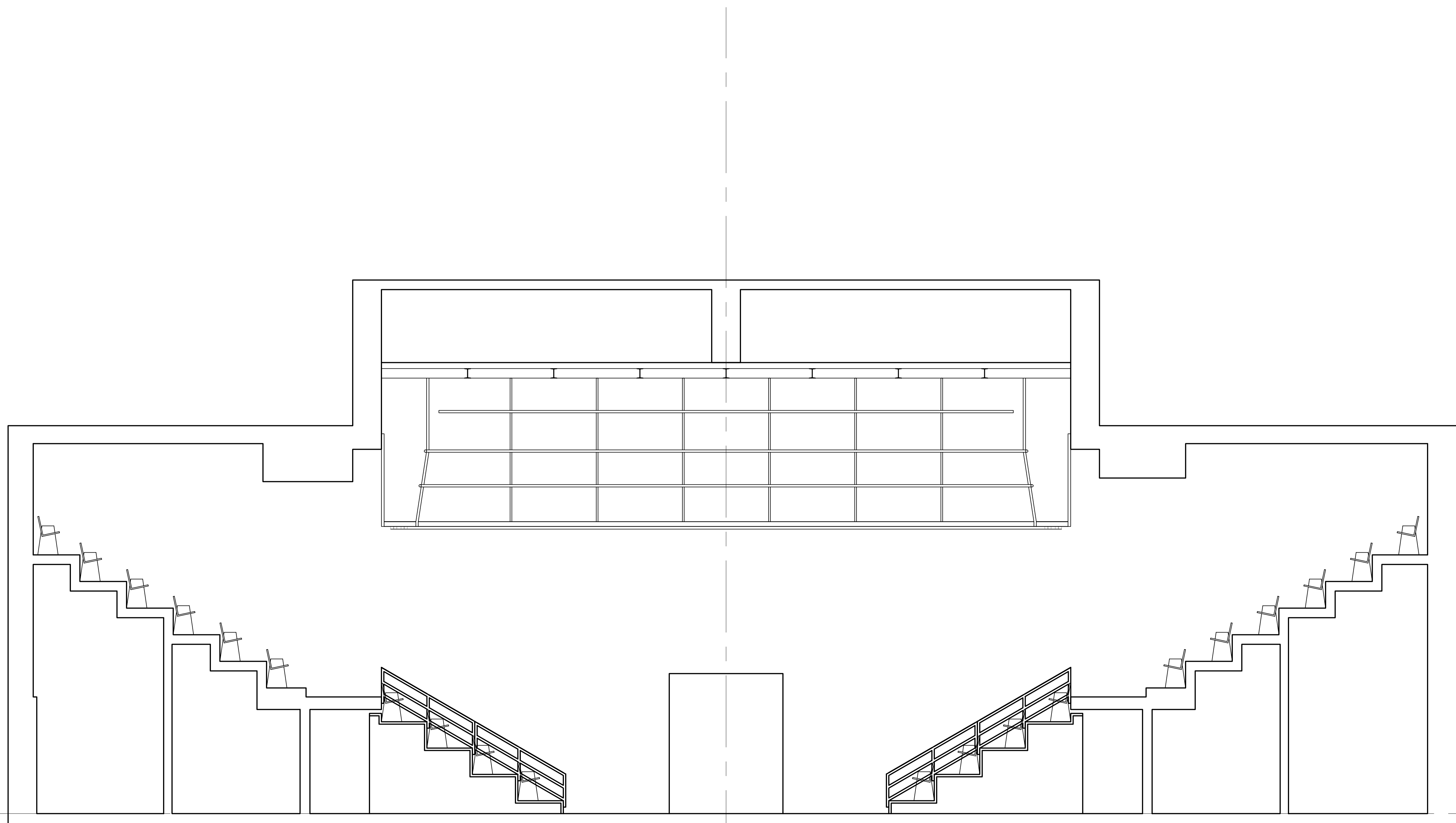
**PLAN AVEC GRADINS
 SUR TROIS CÔTÉS**

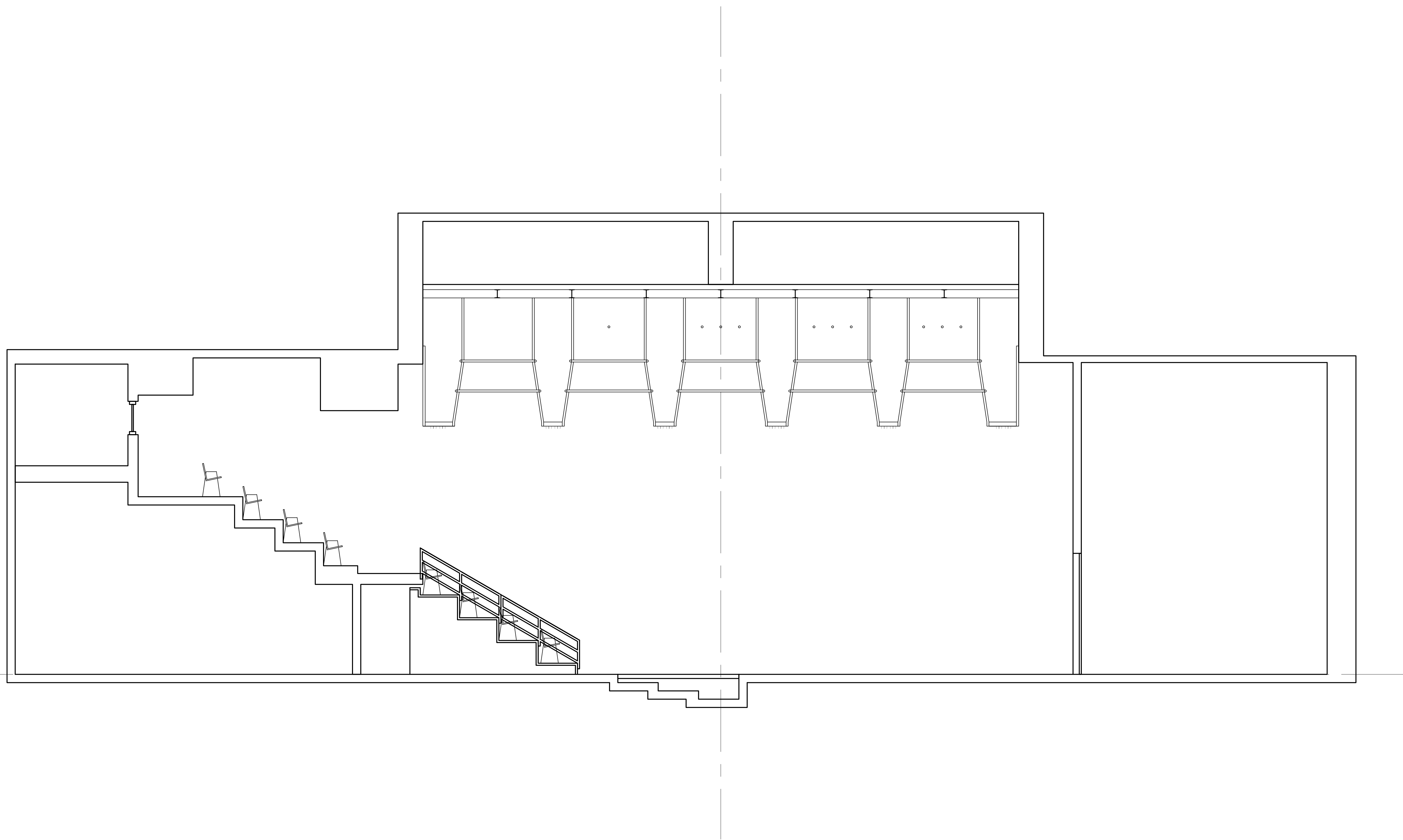
DESSINÉ PAR MARIE-YVE PÉDEAU
 INFORMATIONS: RAYMOND NAUBERT

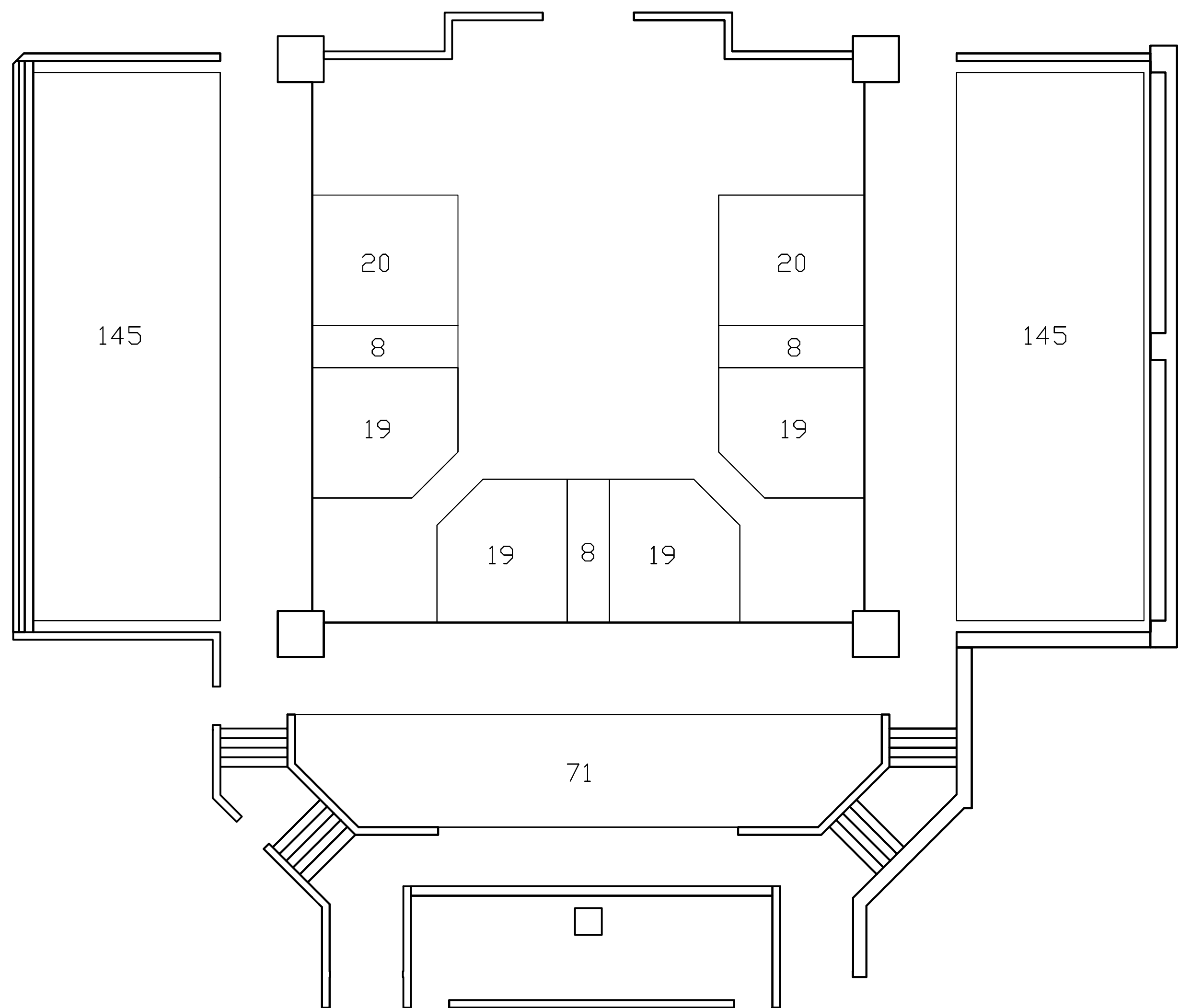
DATE
AOÛT 2005

ÉCHELLE
0'-1/4" = 1'-0"

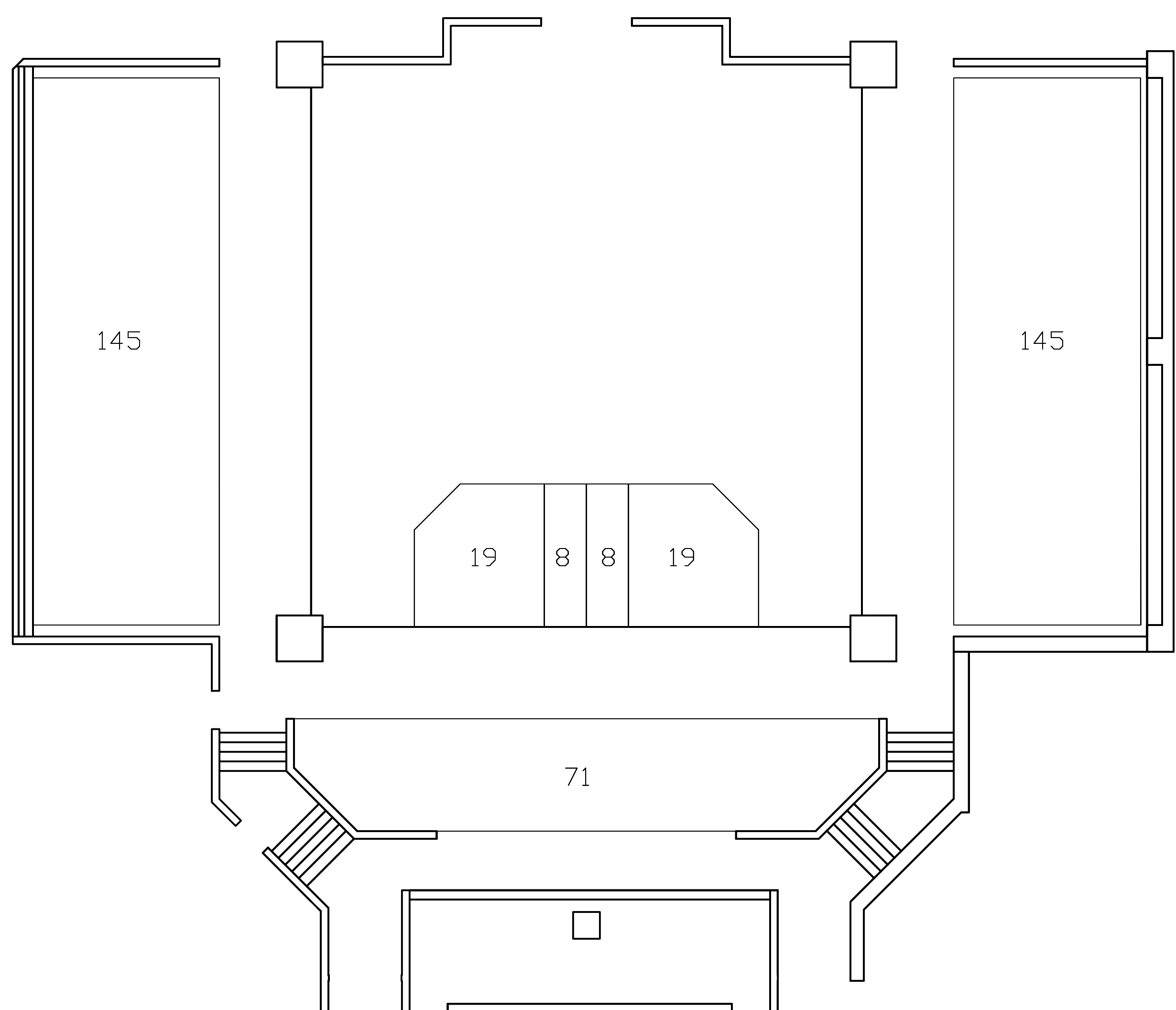
1/1



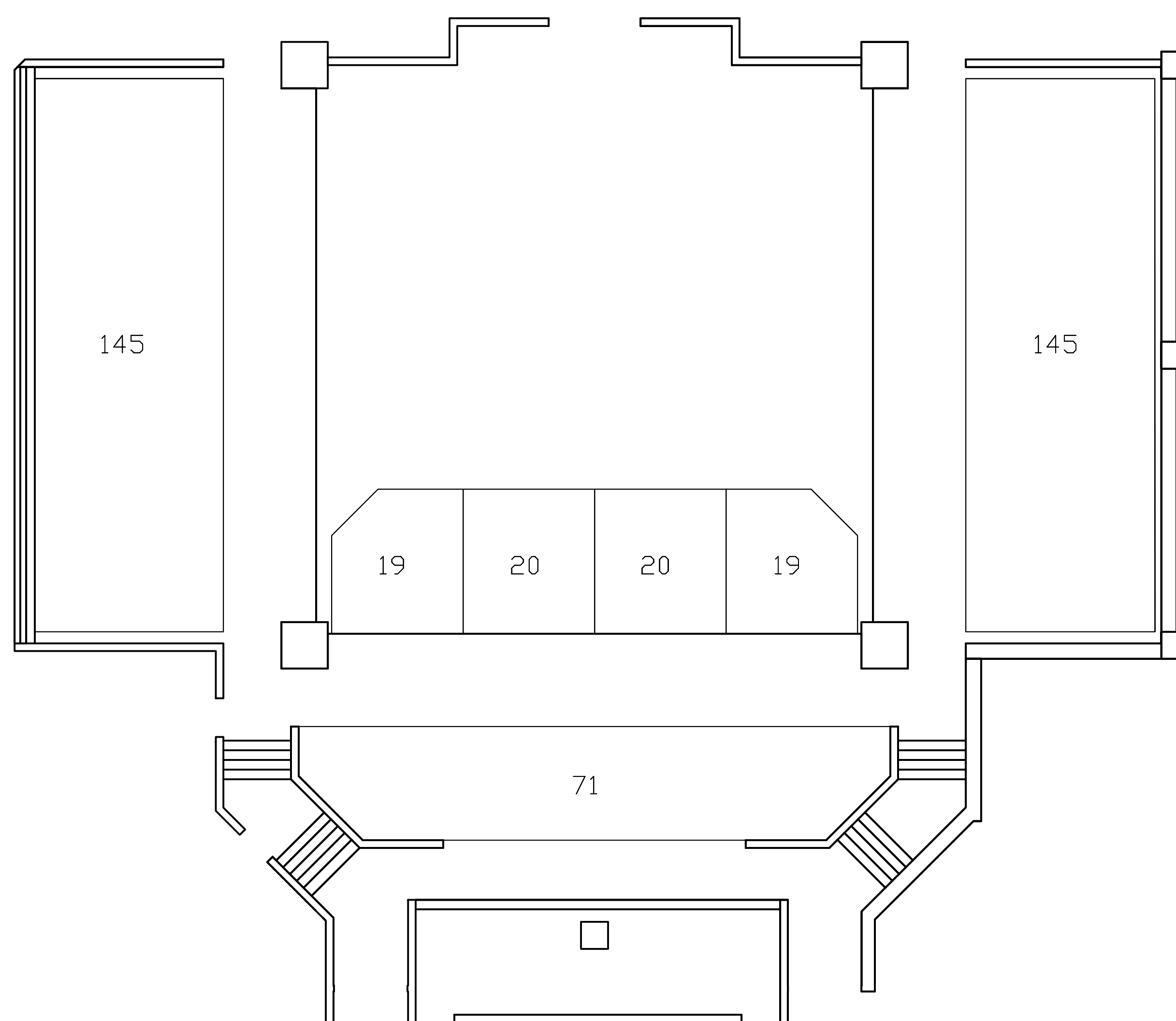




CONFIGURATION 1



CONFIGURATION 2



CONFIGURATION 3

CONFIGURATION 1

MEZZANINES: 361 PLACES
 PARTERRE: 140 PLACES
 TOTAL: 501 PLACES

CONFIGURATION 2

MEZZANINES: 361 PLACES
 PARTERRE: 54 PLACES
 TOTAL: 415 PLACES

CONFIGURATION 3

MEZZANINES: 361 PLACES
 PARTERRE: 78 PLACES
 TOTAL: 439 PLACES



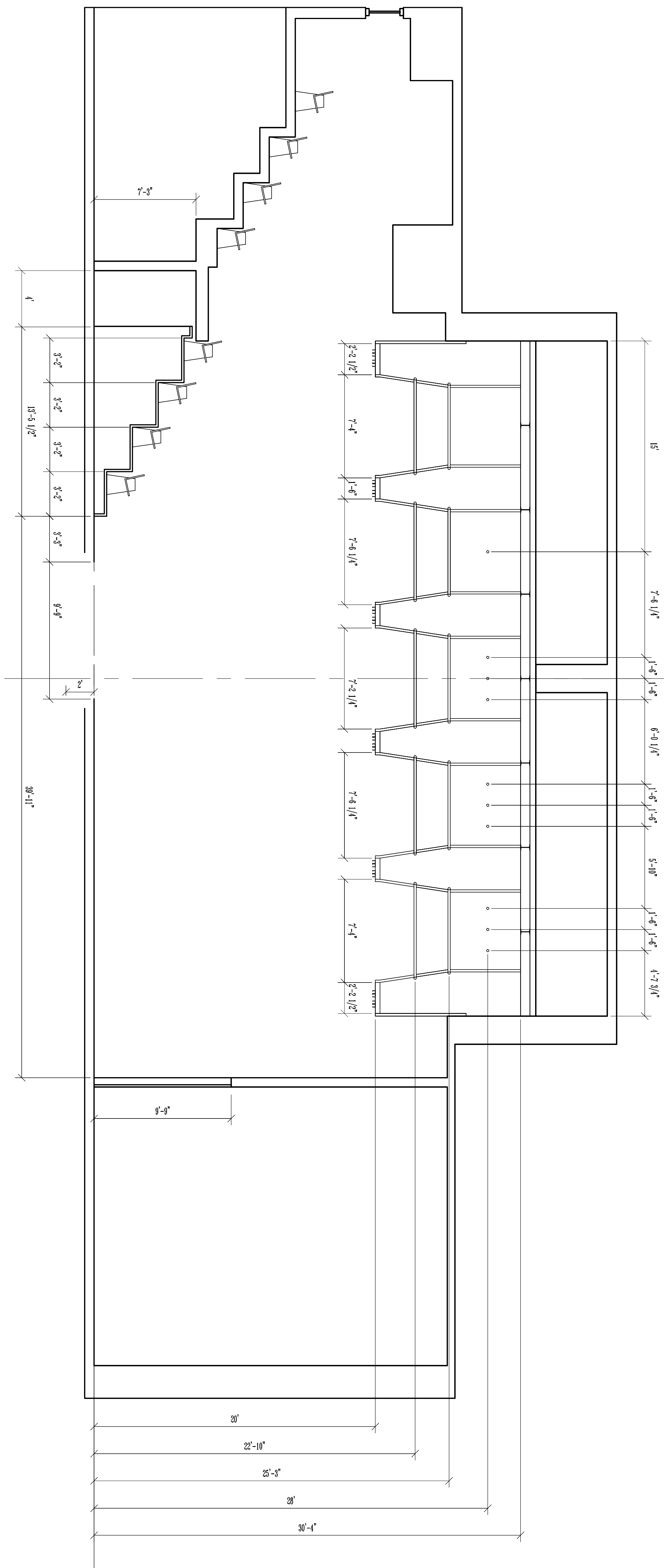
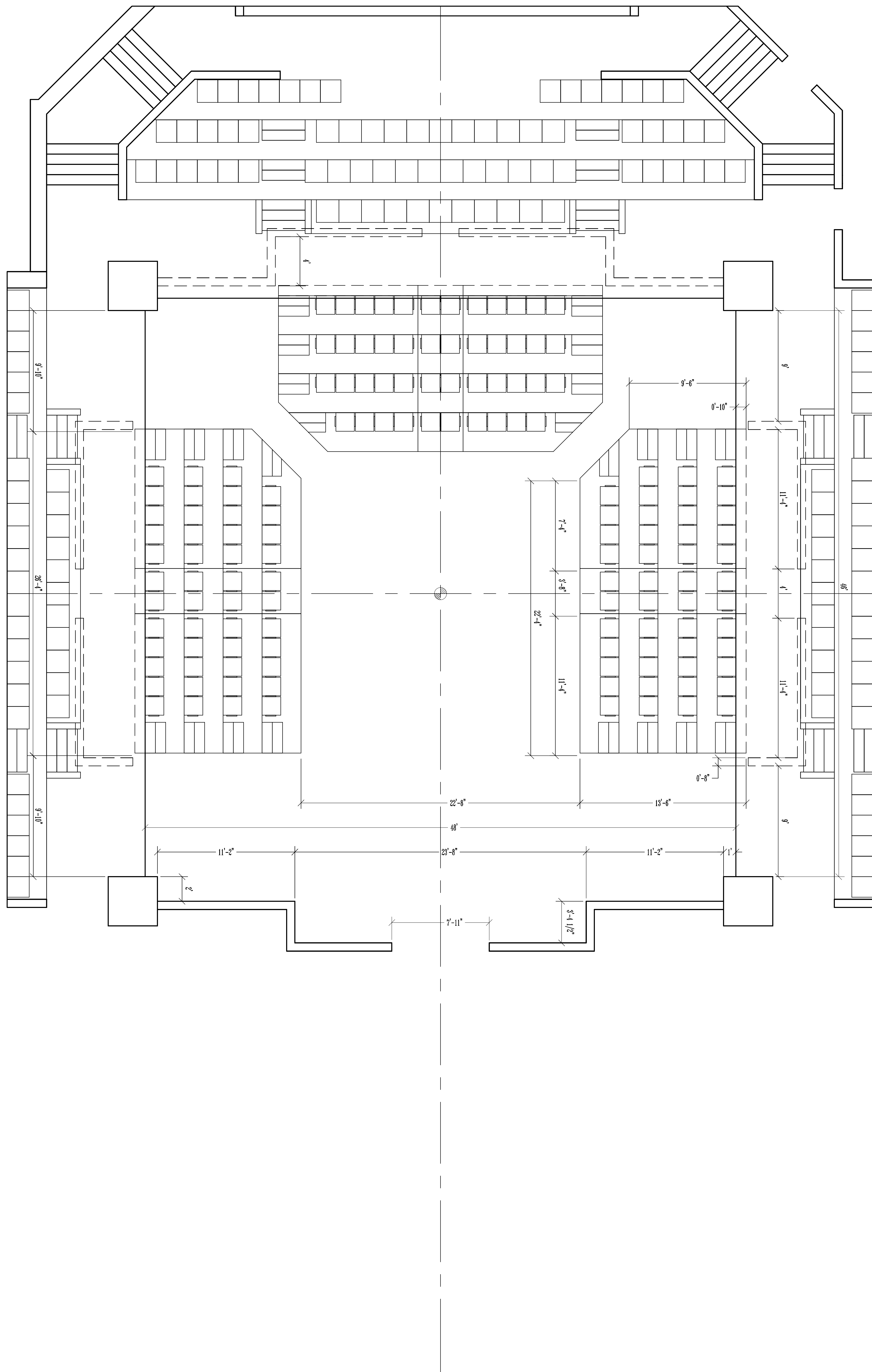
STUDIO-THÉÂTRE
**ALFRED-LALIBERTÉ
 STAL**

**CONFIGURATIONS
 NOMBRE DE SIÈGES
 PAR SECTION**

DESINÉ PAR MARIE-ÈVE PAGEAU
 INFORMATIONS: RAYMOND NAUBERT

DATE
AÔÛT 2005

ÉCHELLE
 0'-1/8" = 1'-0"



VERSION CORRIGÉE EN DATE DU 09 JANVIER 2006

ÉCOLE SUPÉRIEURE DE
THÉÂTRE
 UQAM

STUDIO-THÉÂTRE
ALFRED-LALIBERTÉ
STAL

PLAN ET COUPE
 AVEC COTATIONS

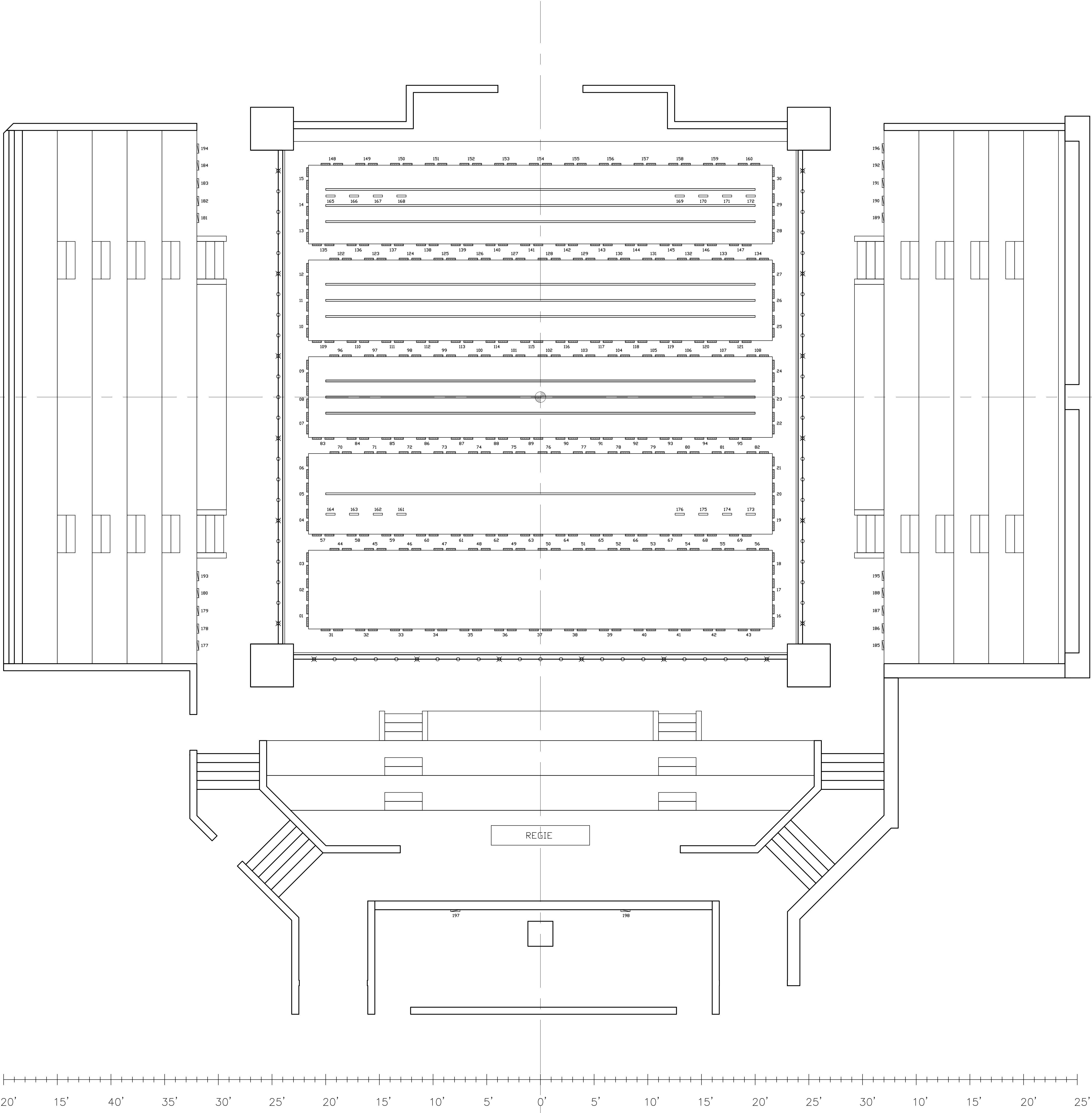
Dessiné par MARIE-EVE PÉDEAU
 Informations: RAYMOND NAUBERT

DATE
AOÛT 2005

ÉCHELLE
 0'-1/4" = 1'-0"

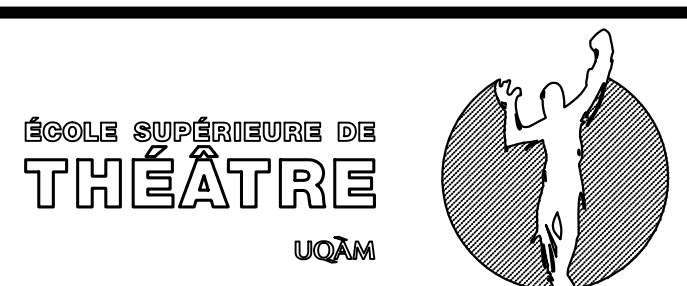
5
 11

30'
25'
20'
15'
10'
5'
0'
10'
15'
20'
25'
30'
35'
40'
45'
50'
55'
60'
65'



LÉGENDE

CIRCUITS	
PLATEAU	—
MEZZANINE	- - -
PLAFOND	⋯
NOTES	
TOUS LES CIRCUITS SONT DE 20 AMP. SAUF LES CIRCUITS 193-194-195-196	
PRISE POUR PIPE D'ÉCLAIRAGE	⊗
LES CIRCUITS 197 ET 198 SONT SITUÉS DANS LA RÉGIE	
PRISES 120V	
PLATEAU	⊕
MEZZANINE	⊕

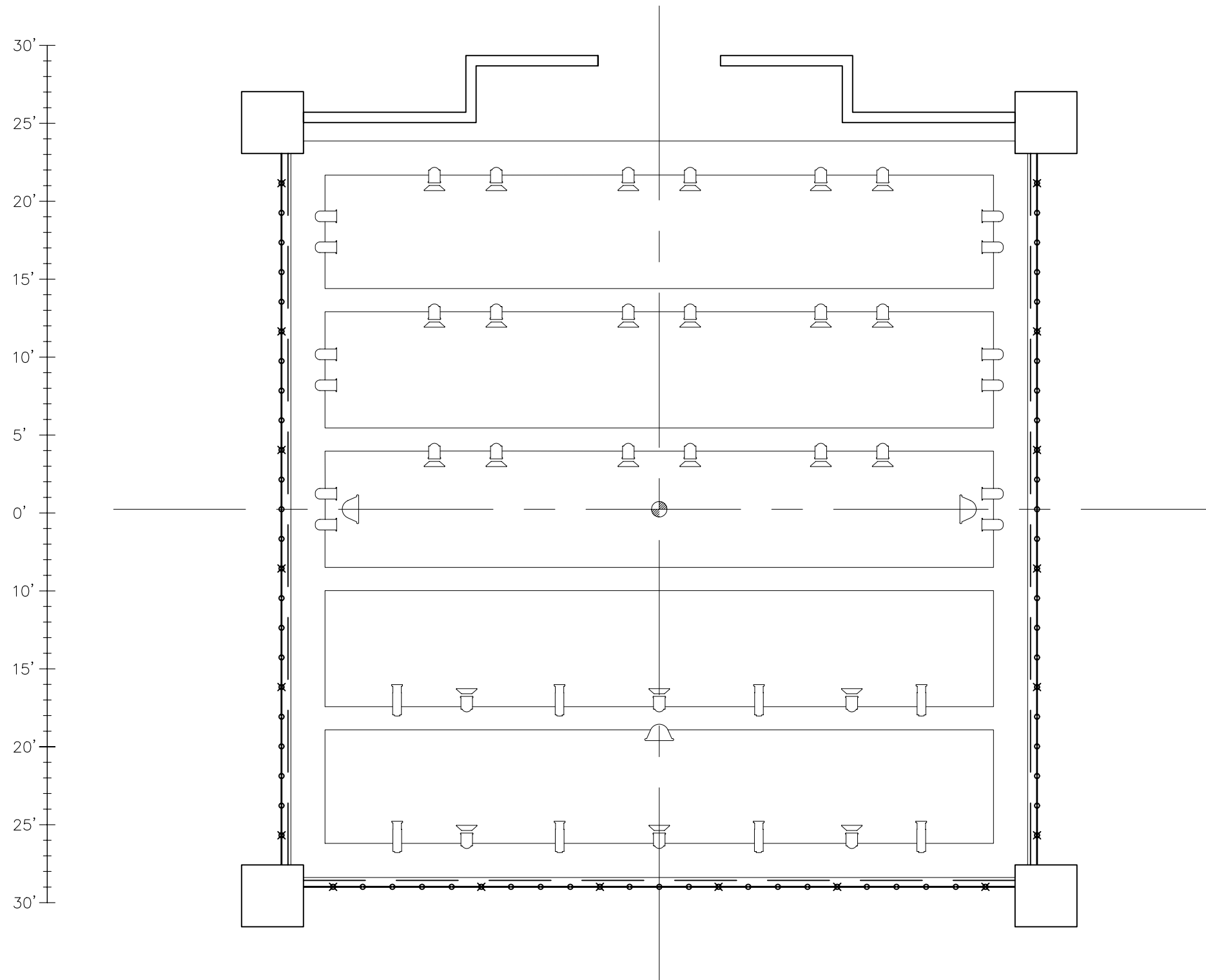


STUDIO-THÉÂTRE
**ALFRED-LALIBERTÉ
STAL**

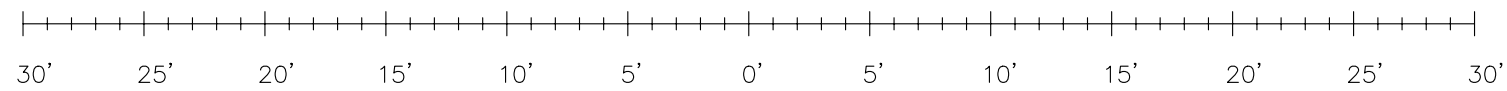
**PLAN DE RÉPARTITION
CIRCUITS ÉLECTRIQUES**
DESSINÉ PAR MARIE-EVE PÉGAU
INFORMATIONS: RAYMOND NAUBERT

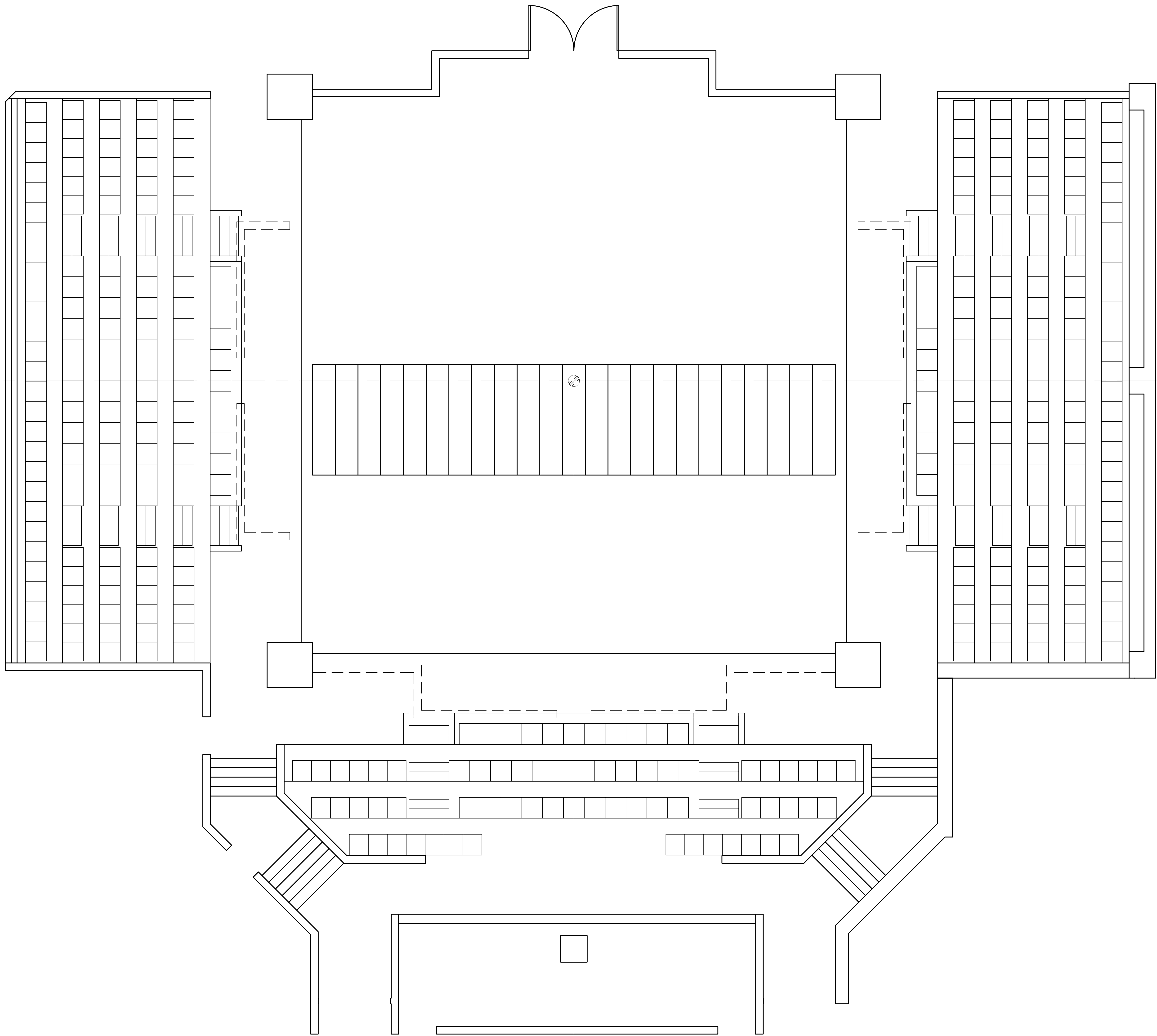
DATE
AOÛT 2005

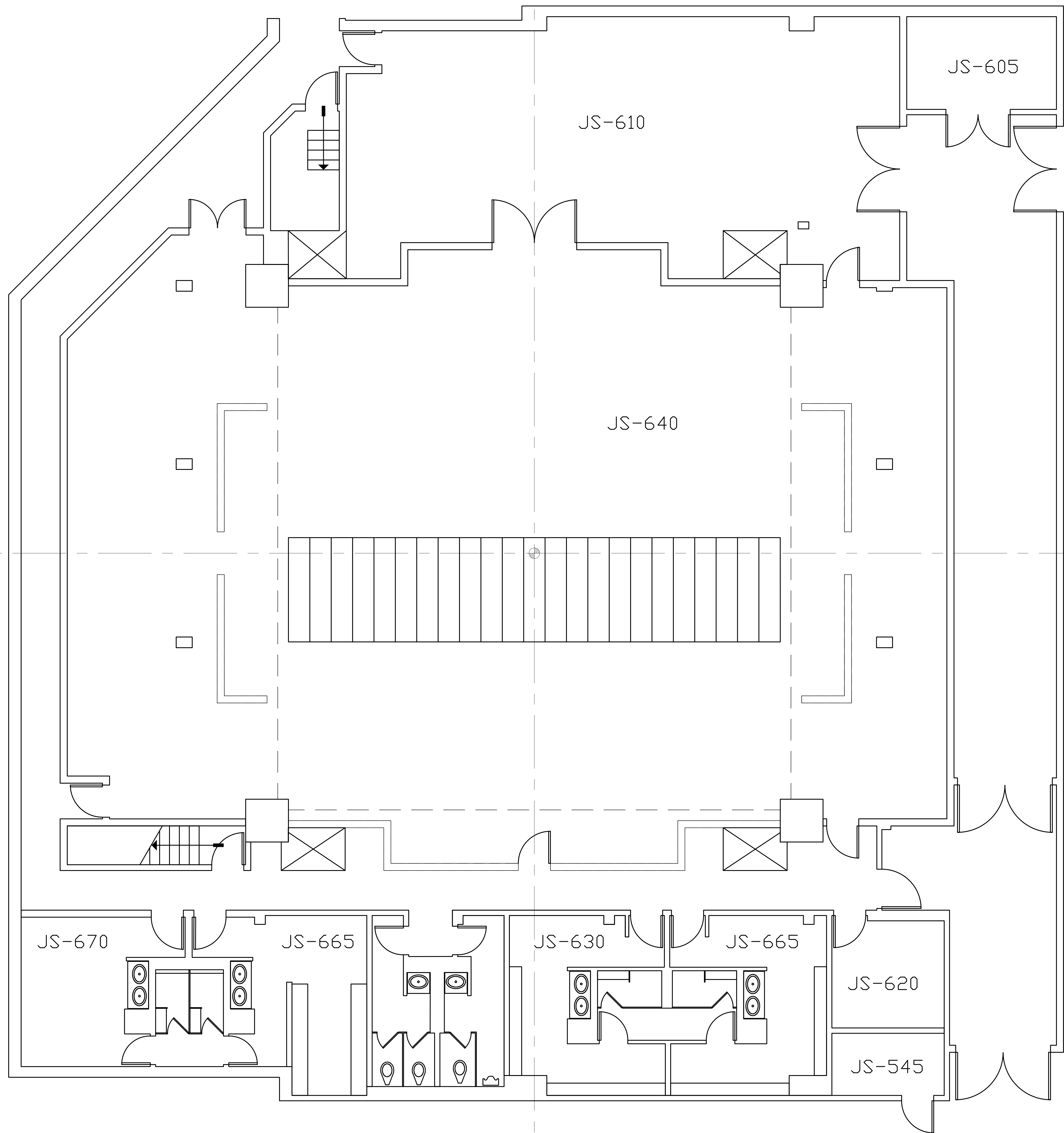
ÉCHELLE
0'-1/4" = 1'-0"



LÉGENDE		
PROJECTEURS		
	VARIABLE 23°/33°	8
	SCOOP	3
	PAR 64	12
	FRESNEL 8" (14°/70°)	24
TOTAL		47
NOTE		
TOUS LES PROJECTEURS SONT DE 1000 W		







ÉCOLE SUPÉRIEURE DE
THÉÂTRE
 UQAM



STUDIO-THÉÂTRE
ALFRED-LALIBERTÉ
STAL

VUE EN PLAN
PLATEAU AVEC COULISSES
 DESSINÉ PAR MARC-ÉVE PÉGEAU
 INFORMATIONS: RAYMOND NAUBERT

DATE
AOÛT 2005

ÉCHELLE
0'-1/4" = 1'-0"

10
 11