

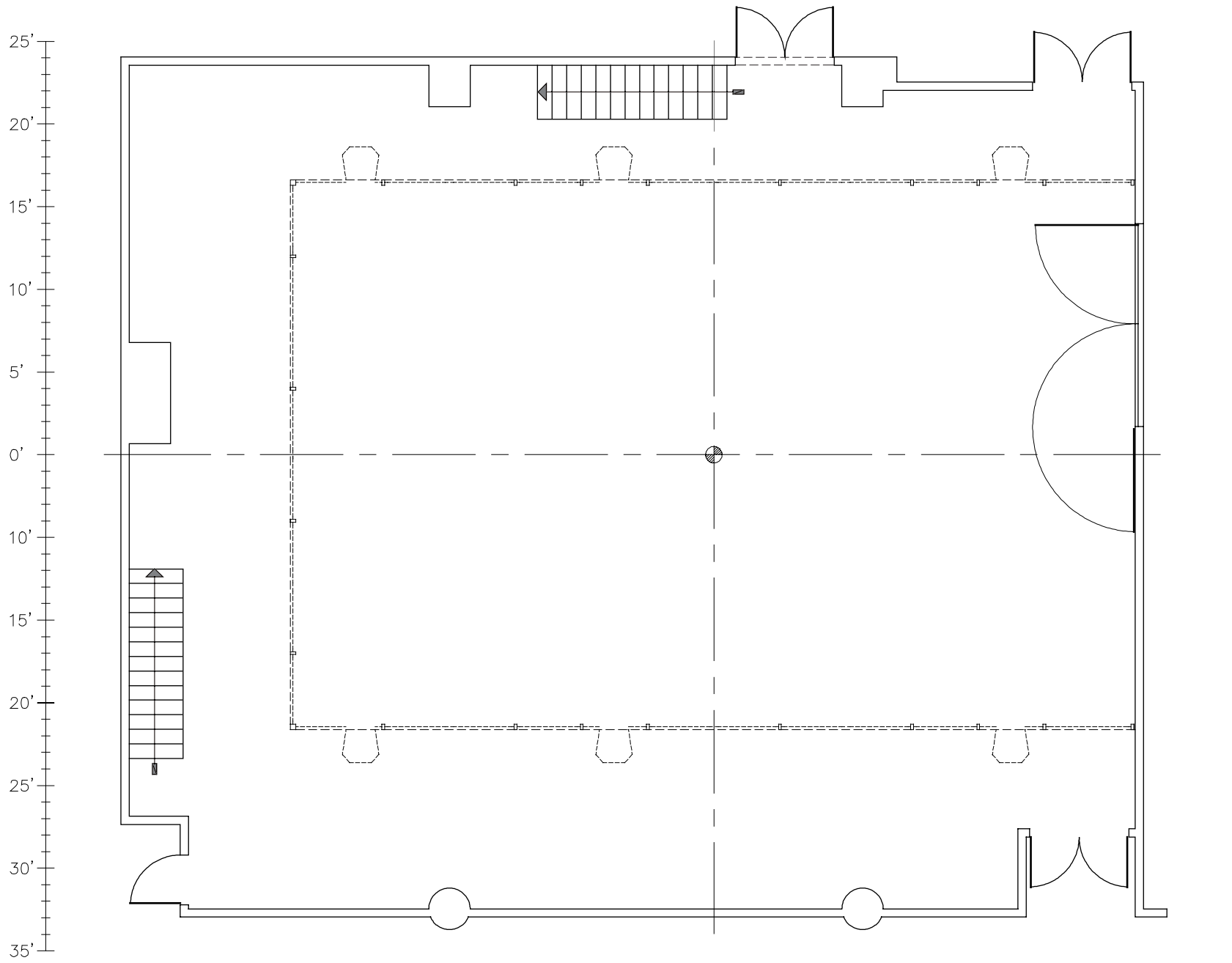
## TABLE DES MATIÈRES

VUE EN PLAN	1
VUE DE FACE	2
VUE EN COUPE CENTRALE	3
3 VUES	4
PLAN DE RÉPARTITION CIRCUITS ÉLECTRIQUES	5
PLAN ÉCLAIRAGE DE CONFÉRENCE	6
PLAN DE RÉPARTITION DES CIRCUITS AUDIO	7
PLAN AVEC GRADINS 5 RANGÉES, FACE AU J-2043	8
COUPE AVEC GRADINS 5 RANGÉES, FACE AU J-2043	9
PLAN AVEC GRADINS 5 RANGÉES, DOS AU J-2043	10
COUPE AVEC GRADINS 5 RANGÉES, DOS AU J-2043	11
PLAN VIERGE	12

ÉCOLE SUPÉRIEURE DE  
**THÉÂTRE**  
UQAM



**STUDIO-D'ESSAI**  
**CLAUDE-GAUVREAU**  
**J-2020**



ÉCOLE SUPÉRIEURE DE  
**THÉÂTRE**  
 UQÀM

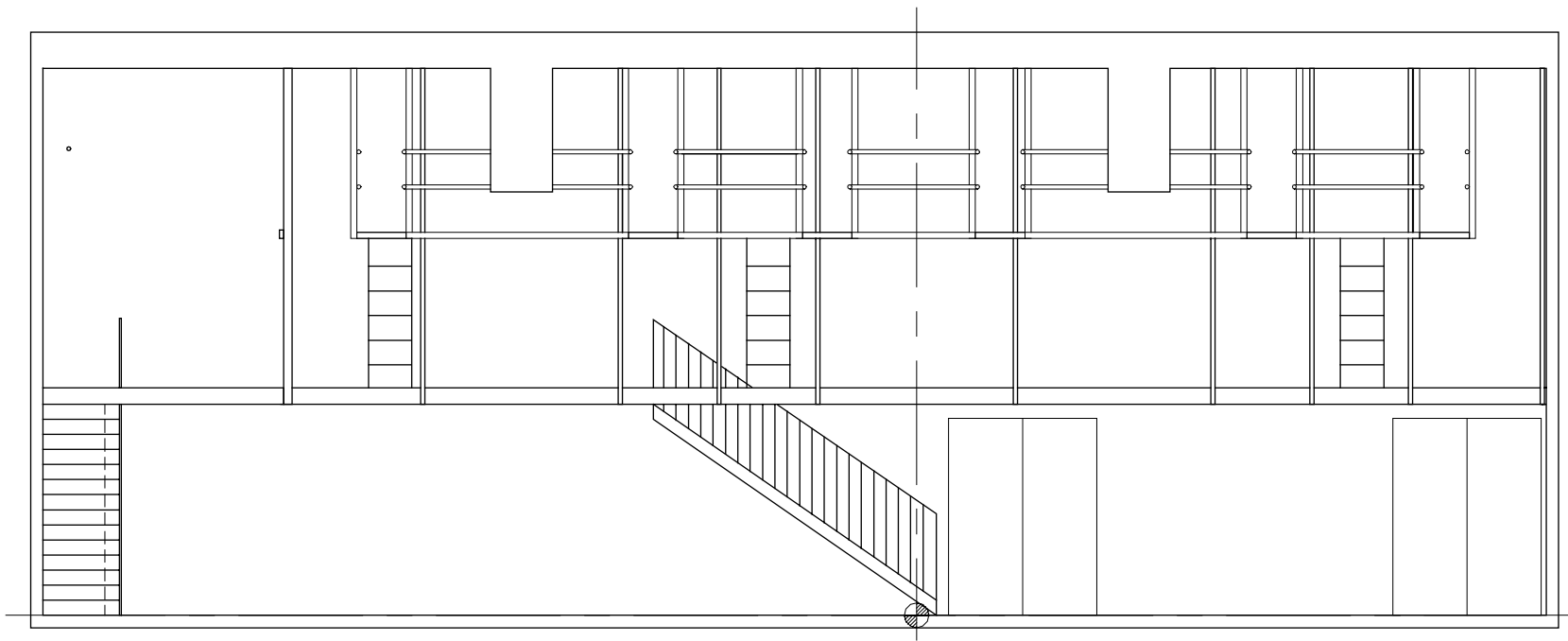


STUDIO-D'ESSAI  
**CLAUDE-GAUVREAU**  
**J-2020**

**VUE EN PLAN**  
 DESSINÉ PAR MARIE-EVE PAGEAU  
 INFORMATIONS: RAYMOND NAUBERT

DATE  
**AOÛT 2005**

ÉCHELLE



ÉCOLE SUPÉRIEURE DE  
**THÉÂTRE**  
UQÀM



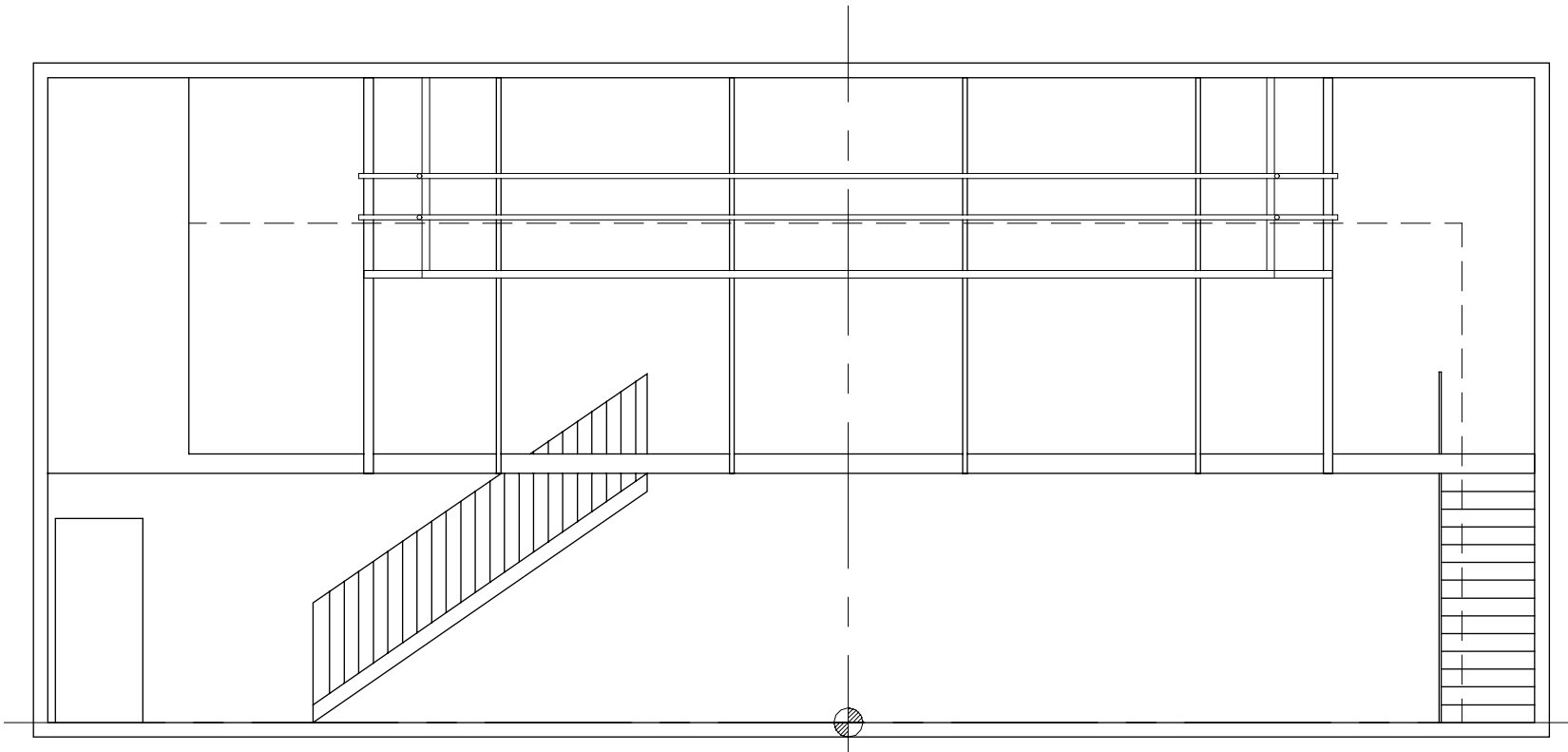
STUDIO-D'ESSAI  
**CLAUDE-GAUVREAU**  
J-2020

**VUE EN COUPE**  
**CENTRALE**  
DESSINÉ PAR MARIE-EVE PAGEAU  
INFORMATIONS: RAYMOND NAUBERT

DATE  
**AOÛT 2005**

ÉCHELLE

2  
12



ÉCOLE SUPÉRIEURE DE  
**THÉÂTRE**  
UQÀM



STUDIO-D'ESSAI  
**CLAUDE-GAUVREAU**  
J-2020

**VUE DE FACE**

DESSINÉ PAR MARIE-EVE PAGEAU  
INFORMATIONS: RAYMOND NAUBERT

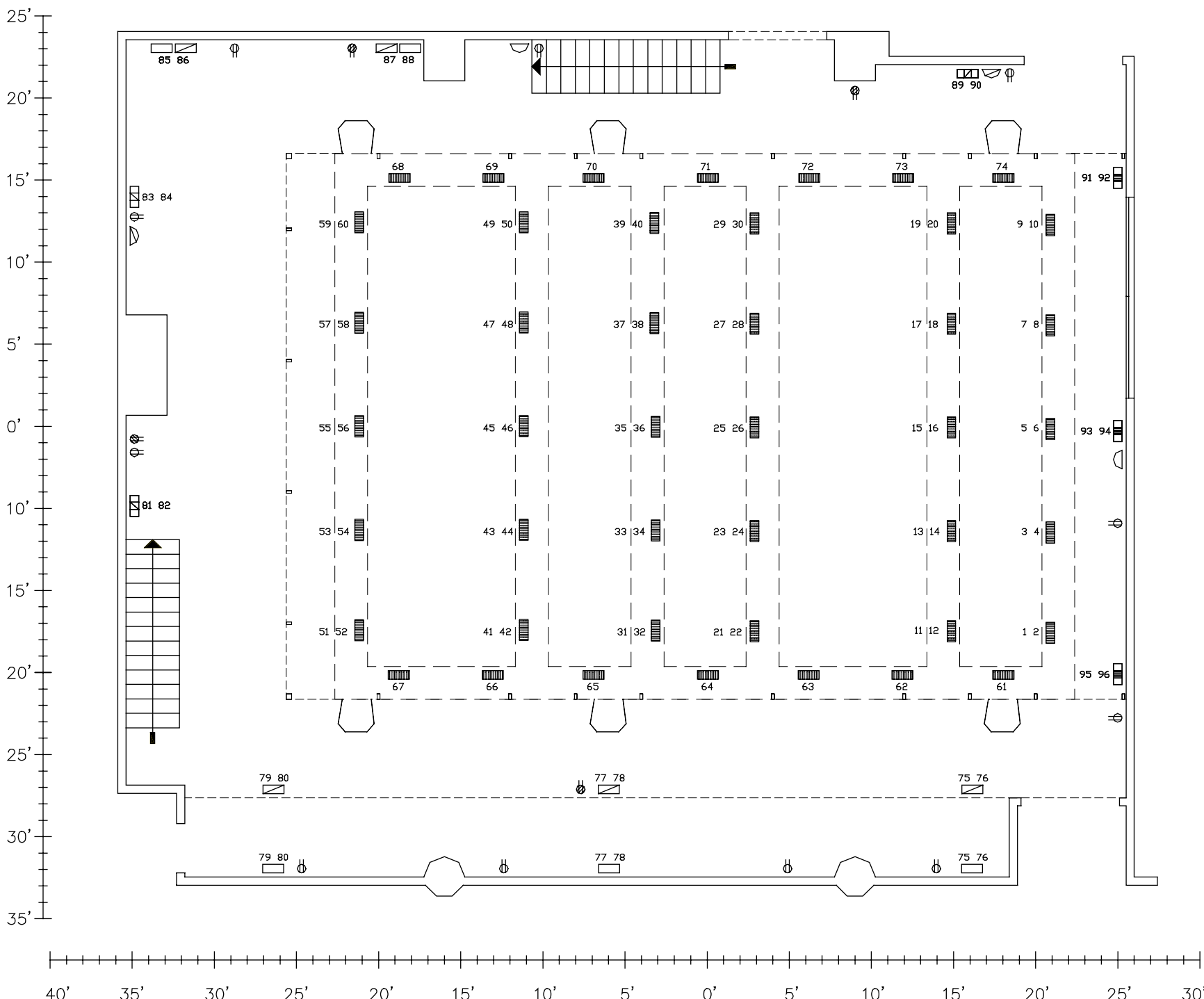
DATE  
**AOÛT 2005**

ÉCHELLE

3

12





**LÉGENDE**

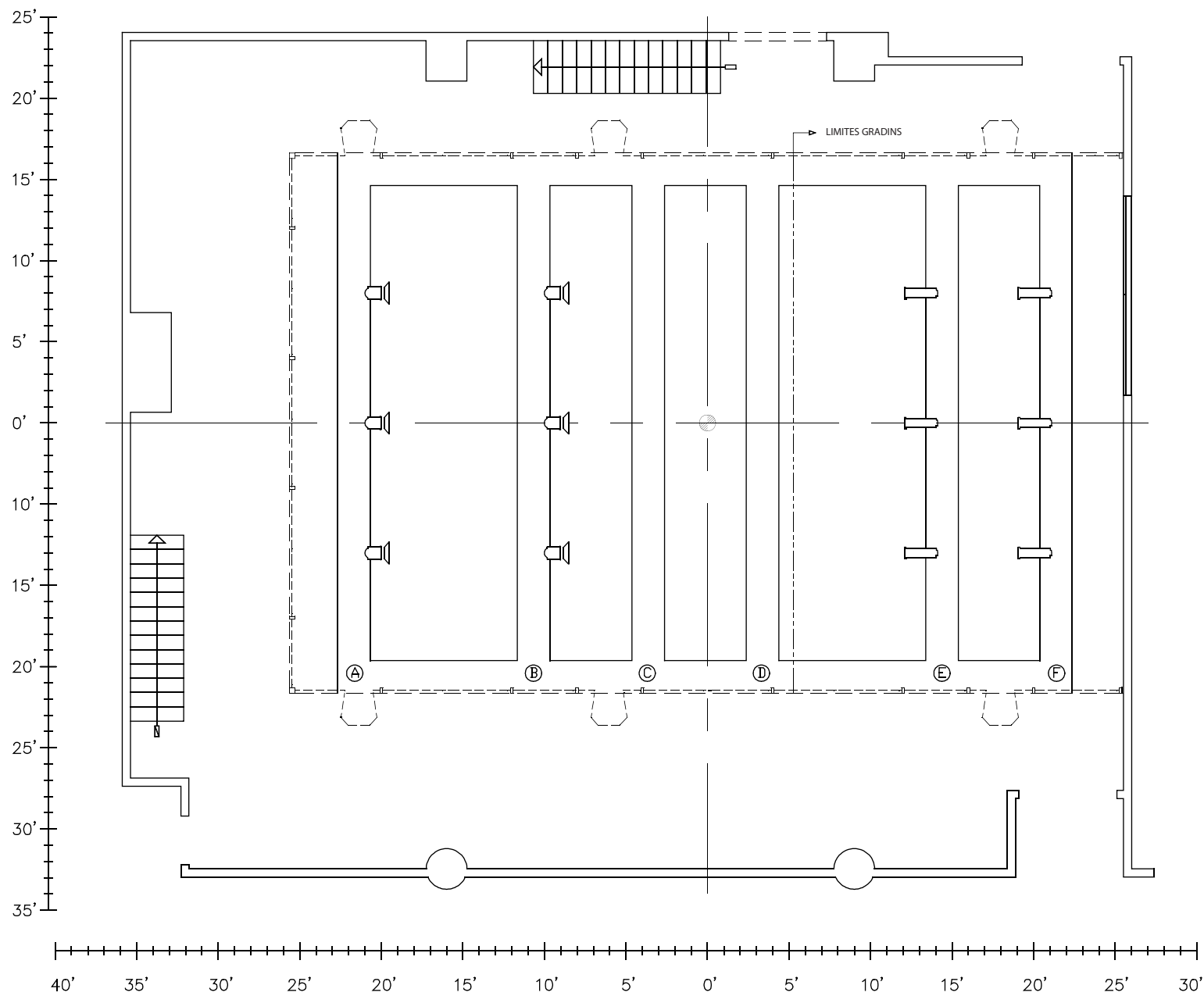
CIRCUITS	
PLATEAU DOUBLÉ AVEC MEZZANINE	
MEZZANINE DOUBLÉ AVEC PLATEAU	
PLAFOND	
DOUBLE: PLATEAU/PONTS	
DOUBLE: PLATEAU/MEZZANINE	
PRISES JEUX D'ORGUE	
PLATEAU	
MEZZANINE	
PRISES 120V	
PLATEAU	
MEZZANINE	

ÉCOLE SUPÉRIEURE DE  
**THÉÂTRE**  
UQÀM

STUDIO-D'ESSAI  
**CLAUDE-GAUVREAU**  
J-2020  
**PLAN DE RÉPARTITION**  
**CIRCUITS ÉLECTRIQUES**  
DESINÉ PAR MARIE-EVE PAGEAU  
INFORMATIONS: RAYMOND NAUBERT

DATE  
**AÔÛT 2005**  
ÉCHELLE

5
12



LÉGENDE

PROJECTEURS

	VARIABLE 23°/33°	575W	6
	FRESNEL B <sup>1</sup> (11.4/970)	1 KW	6
TOTAL			12

ÉCOLE SUPÉRIEURE DE  
**THÉÂTRE**  
UQAM



STUDIO-D'ESSAI  
**CLAUDE-GAUVREAU  
J-2020**

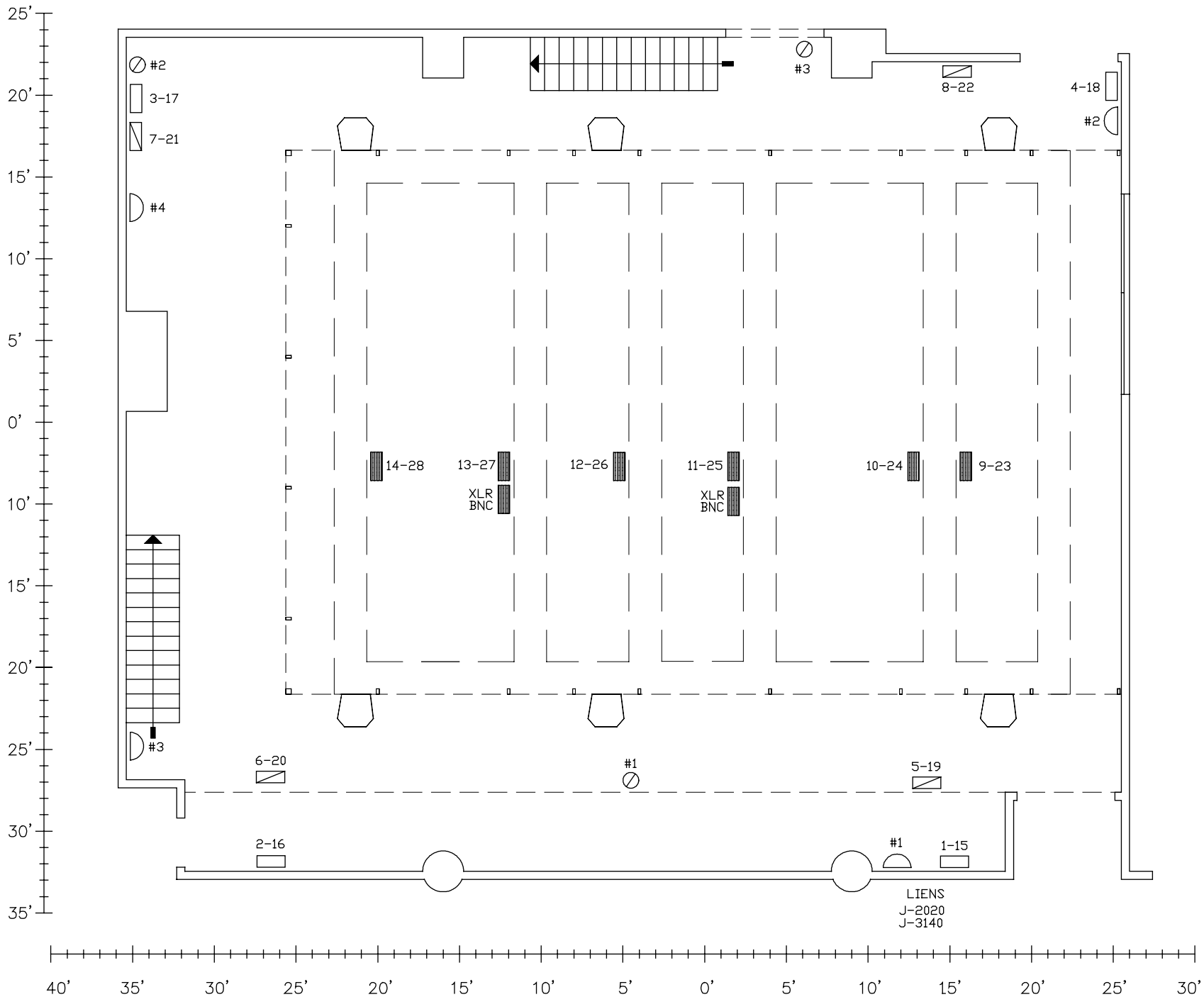
**PLAN  
ÉCLAIRAGE DE BASE**

DESSINÉ PAR MARIE-EVE PAGEAU  
INFORMATIONS: RAYMOND NAUBERT

DATE  
**JANVIER 2006**

ÉCHELLE

6
1 2



LÉGENDE

HAUT-PARLEUR	
PLATEAU	
MEZZANNINE	
PLAFOND	
BAIE DE RÉPARTITION	
PLATEAU	
PRISE MULTICÂBLE	
MEZZANNINE	

ÉCOLE SUPÉRIEURE DE  
THÉÂTRE  
UQAM



STUDIO-D'ESSAI  
CLAUDE-GAUVREAU  
J-2020

PLAN DE RÉPARTITION  
CIRCUITS AUDIO

DESSINÉ PAR MARIE-EVE PAGEAU  
INFORMATIONS: RAYMOND NAUBERT

DATE  
AOÛT 2005

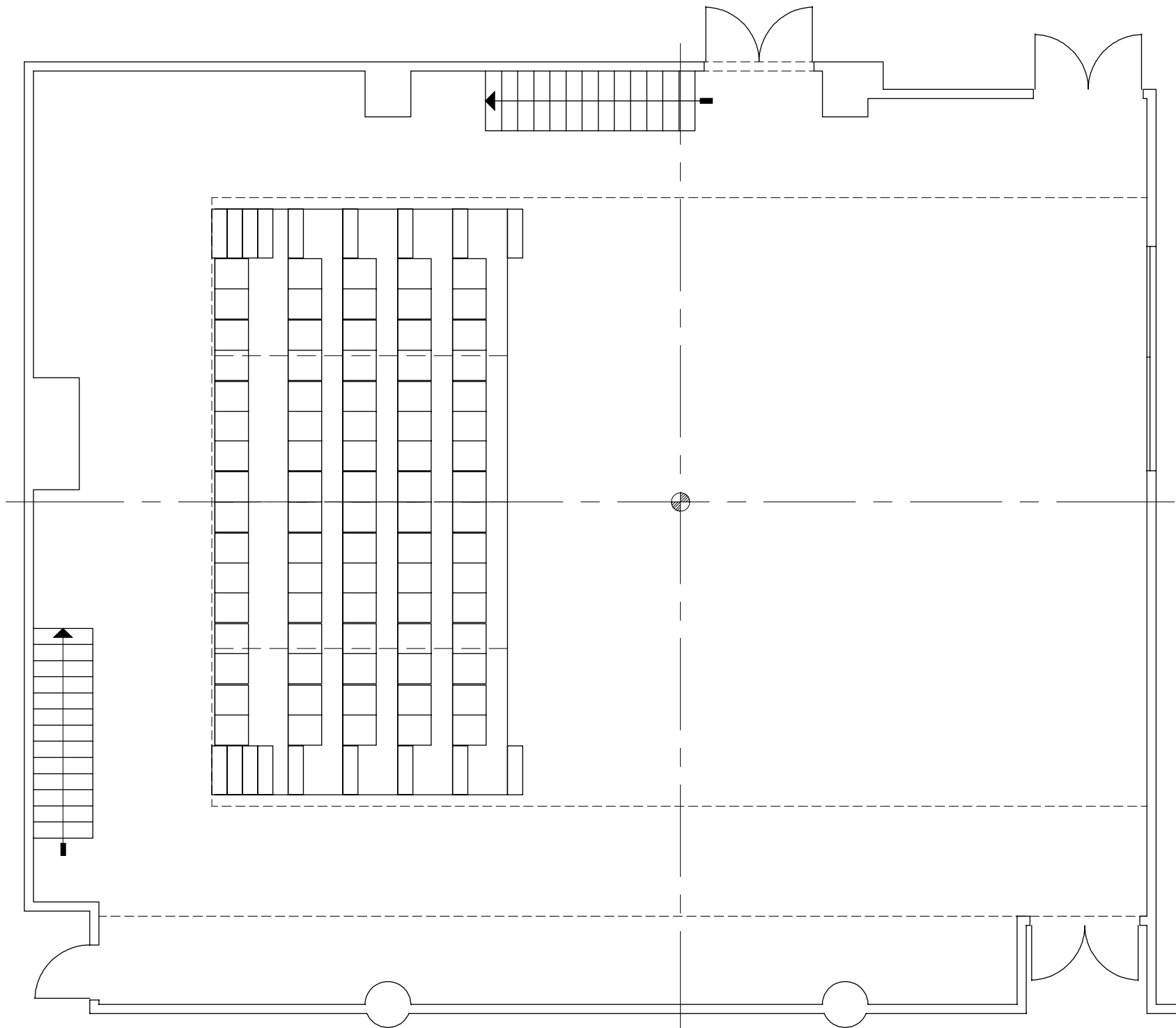
ÉCHELLE

7

12

LIENS  
J-2020  
J-3140





ÉCOLE SUPÉRIEURE DE  
**THÉÂTRE**  
 UQÀM



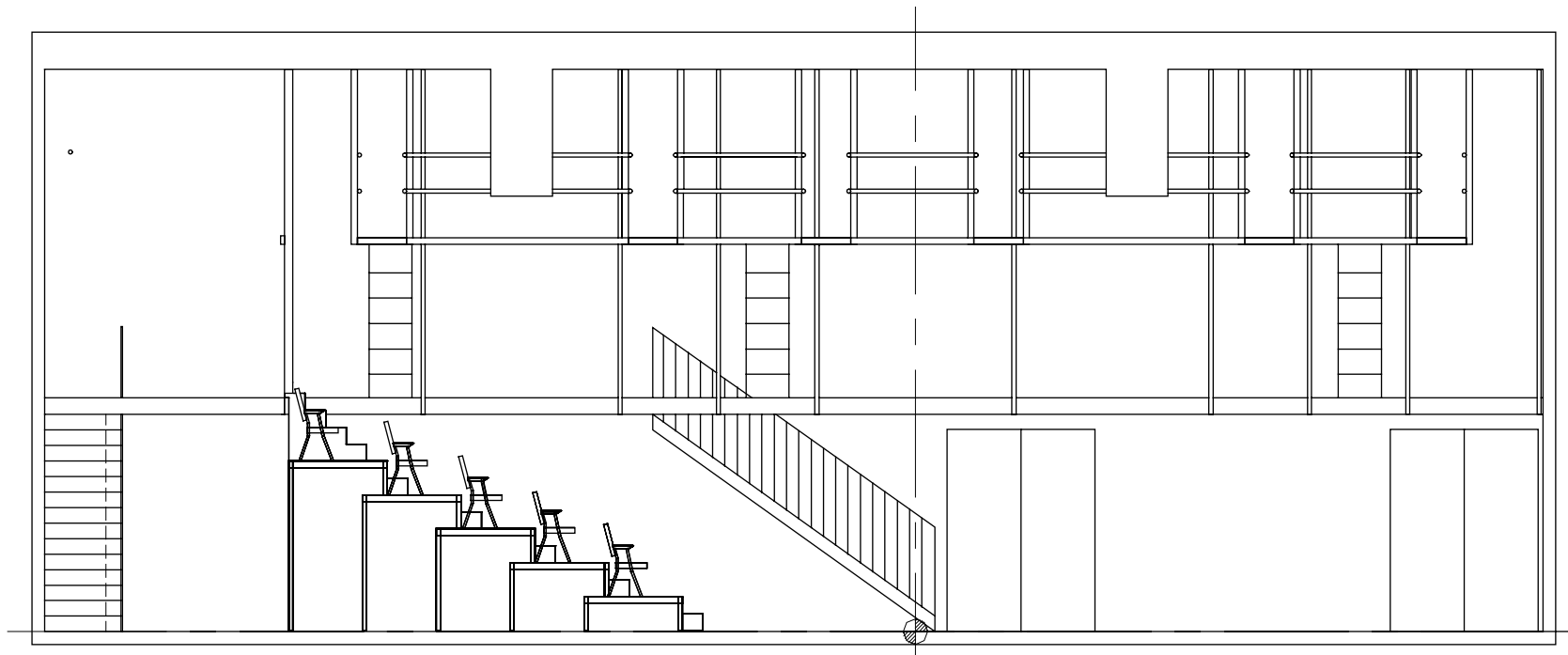
STUDIO-D'ESSAI  
**CLAUDE-GAUVREAU**  
**J-2020**

**PLAN AVEC GRADINS**  
**FACE AU J-2043**  
**5 RANGÉES**  
**80 PLACES**

DESSINÉ PAR MARIE-EVE PAGEAU  
 INFORMATIONS: RAYMOND NAUBERT

DATE  
**AOÛT 2005**

ÉCHELLE



ÉCOLE SUPÉRIEURE DE  
**THÉÂTRE**  
 UQÀM



STUDIO-D'ESSAI  
**CLAUDE-GAUVREAU**  
 J-2020

**COUPE AVEC GRADINS**  
 FACE AU J-2043  
 5 RANGÉES  
 80 PLACES

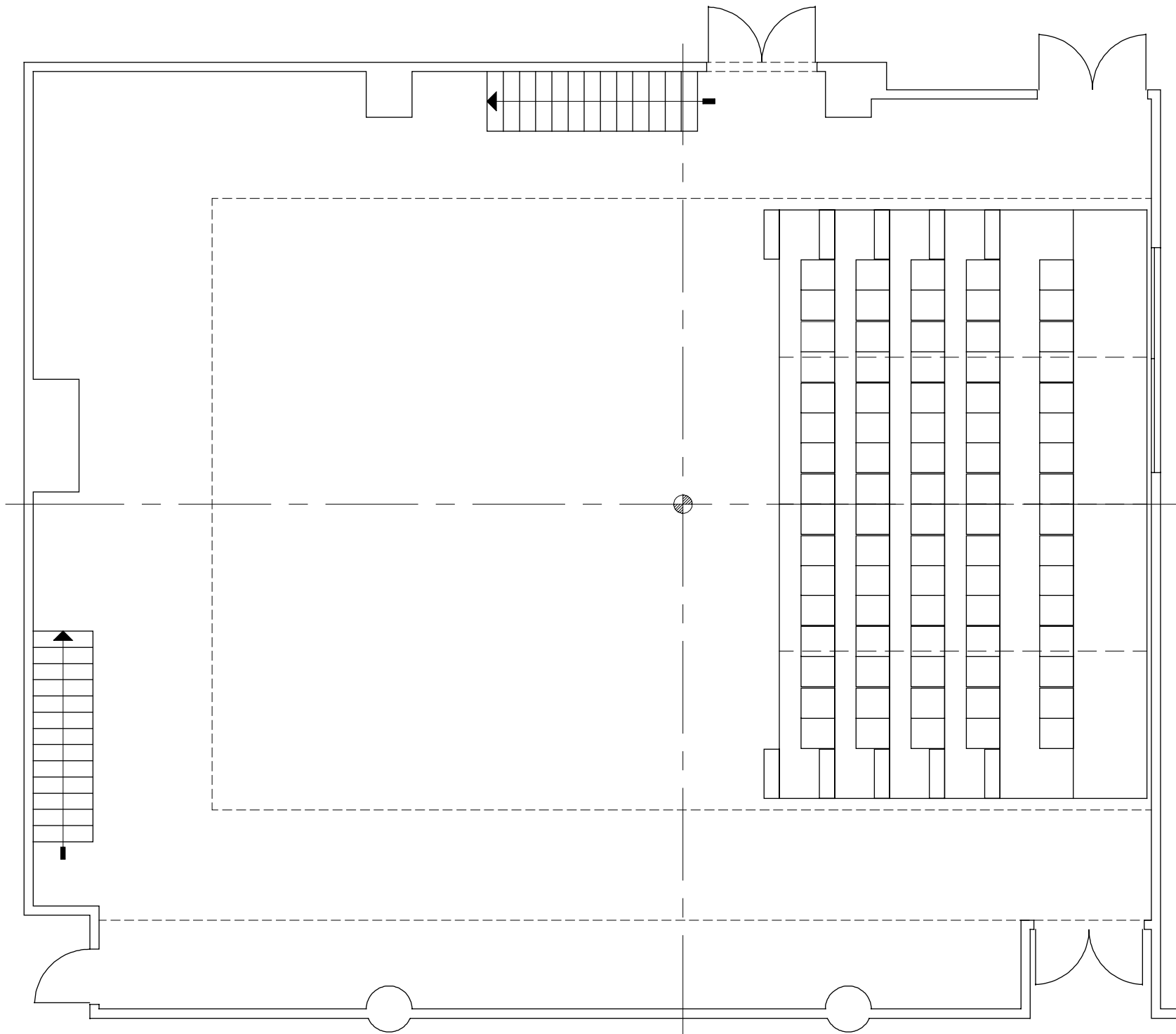
DESSINÉ PAR MARIE-EVE PAGEAU  
 INFORMATIONS: RAYMOND NAUBERT

DATE  
**AOÛT 2005**

ÉCHELLE

9

12



ÉCOLE SUPÉRIEURE DE  
**THÉÂTRE**  
 UQAM



STUDIO-D'ESSAI  
**CLAUDE-GAUVREAU**  
**J-2020**

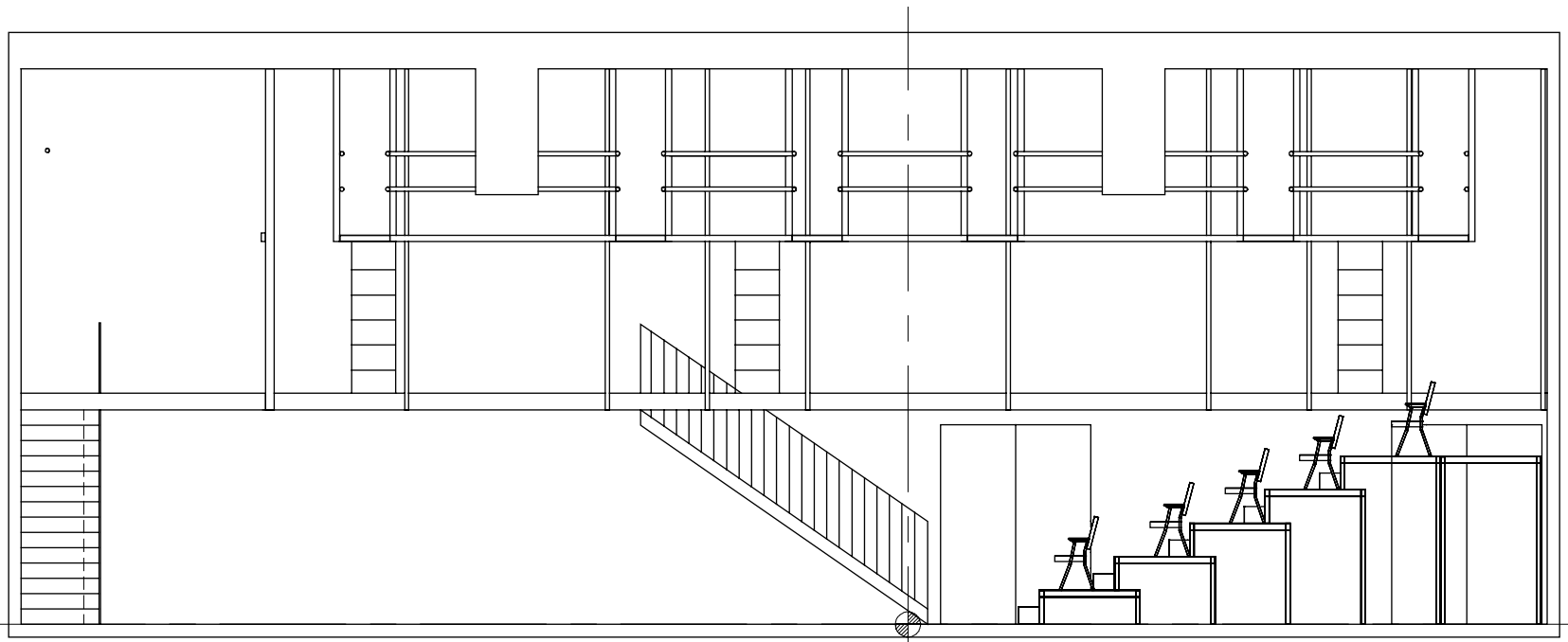
**PLAN AVEC GRADINS**  
**DOS AU J-2043**  
**5 RANGÉES**  
**80 PLACES**

DESSINÉ PAR MARIE-EVE PAGEAU  
 INFORMATIONS: RAYMOND NAUBERT

DATE  
**AOÛT 2005**

ÉCHELLE

10  
 12



ÉCOLE SUPÉRIEURE DE  
**THÉÂTRE**  
 UQÀM



STUDIO-D'ESSAI

**CLAUDE-GAUVREAU**  
**J-2020**

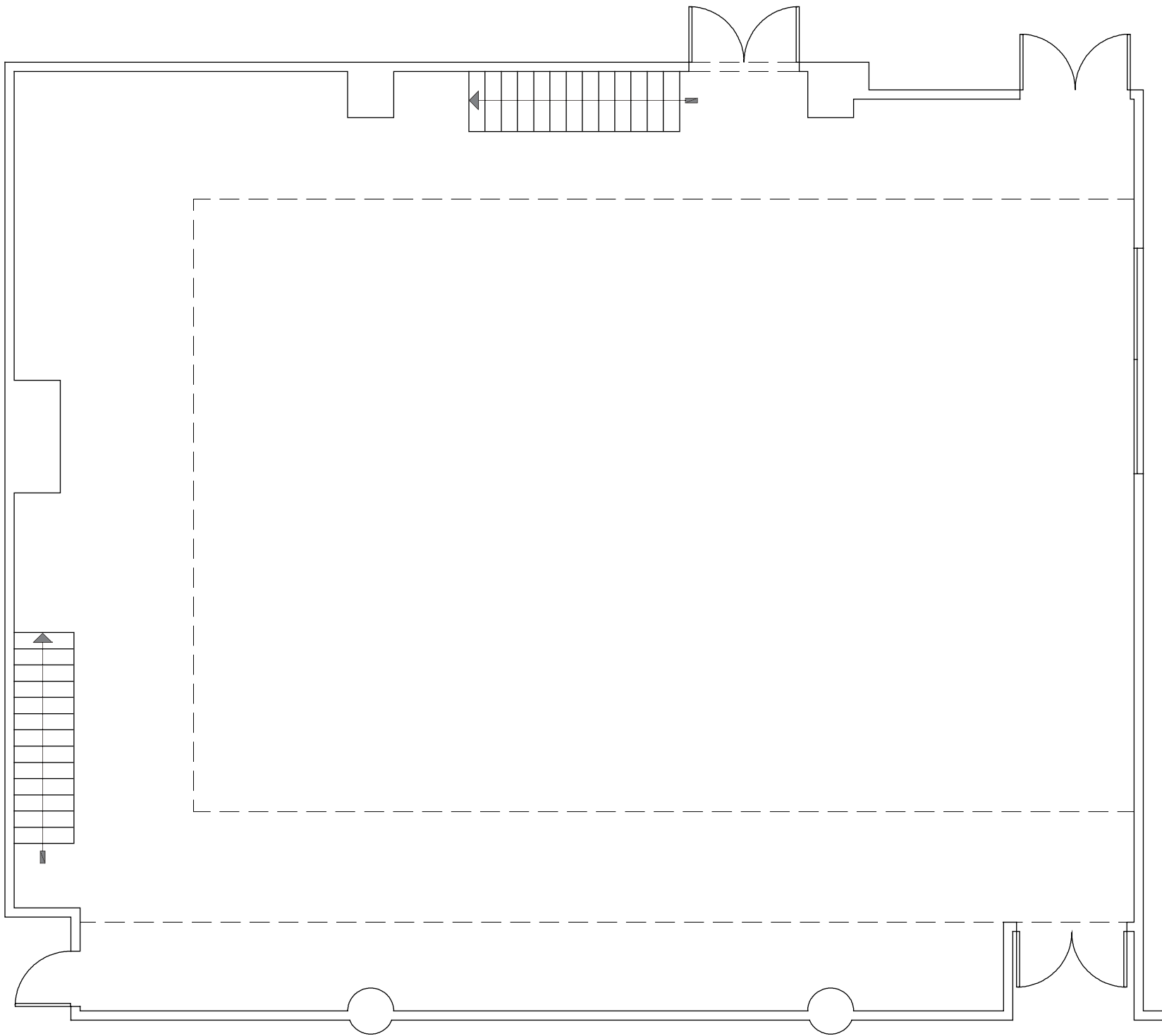
**COUPE AVEC GRADINS**  
**DOS AU J-2043**  
**5 RANGÉES**  
**80 PLACES**

DESSINÉ PAR MARIE-EVE PAGEAU  
 INFORMATIONS: RAYMOND NAUBERT

DATE  
**AOÛT 2005**

ÉCHELLE

11  
 12



ÉCOLE SUPÉRIEURE DE  
**THÉÂTRE**  
 UQAM



STUDIO-D'ESSAI  
**CLAUDE-GAUVREAU**  
**J-2020**

**PLAN VIERGE**

DESSINÉ PAR MARIE-EVE PAGEAU  
 INFORMATIONS: RAYMOND NAUBERT

DATE  
**AOÛT 2005**

ÉCHELLE

12  
 12