

ÉCOLE SUPÉRIEURE DE  
**THÉÂTRE**  
 UQAM

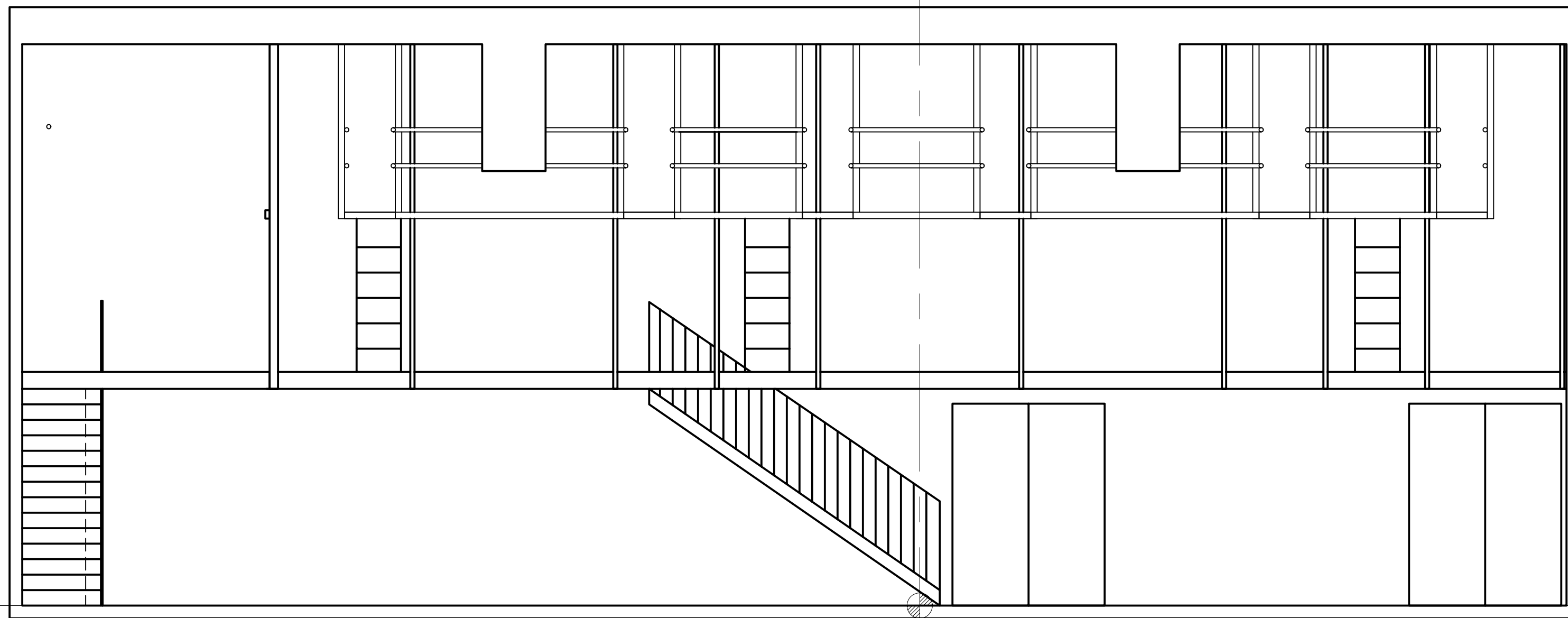


STUDIO-D'ESSAI  
**CLAUDE-GAUVREAU**  
 J-2020

**VUE EN PLAN**  
 DESSINÉ PAR MARIE-EVE PAGEAU  
 INFORMATIONS: RAYMOND NAUBERT

DATE  
**AOÛT 2005**

ÉCHELLE  
**0'-1/4" = 1'-0"**



ÉCOLE SUPÉRIEURE DE  
**THÉÂTRE**  
UQAM



STUDIO-D'ESSAI  
**CLAUDE-GAUVREAU**  
J-2020

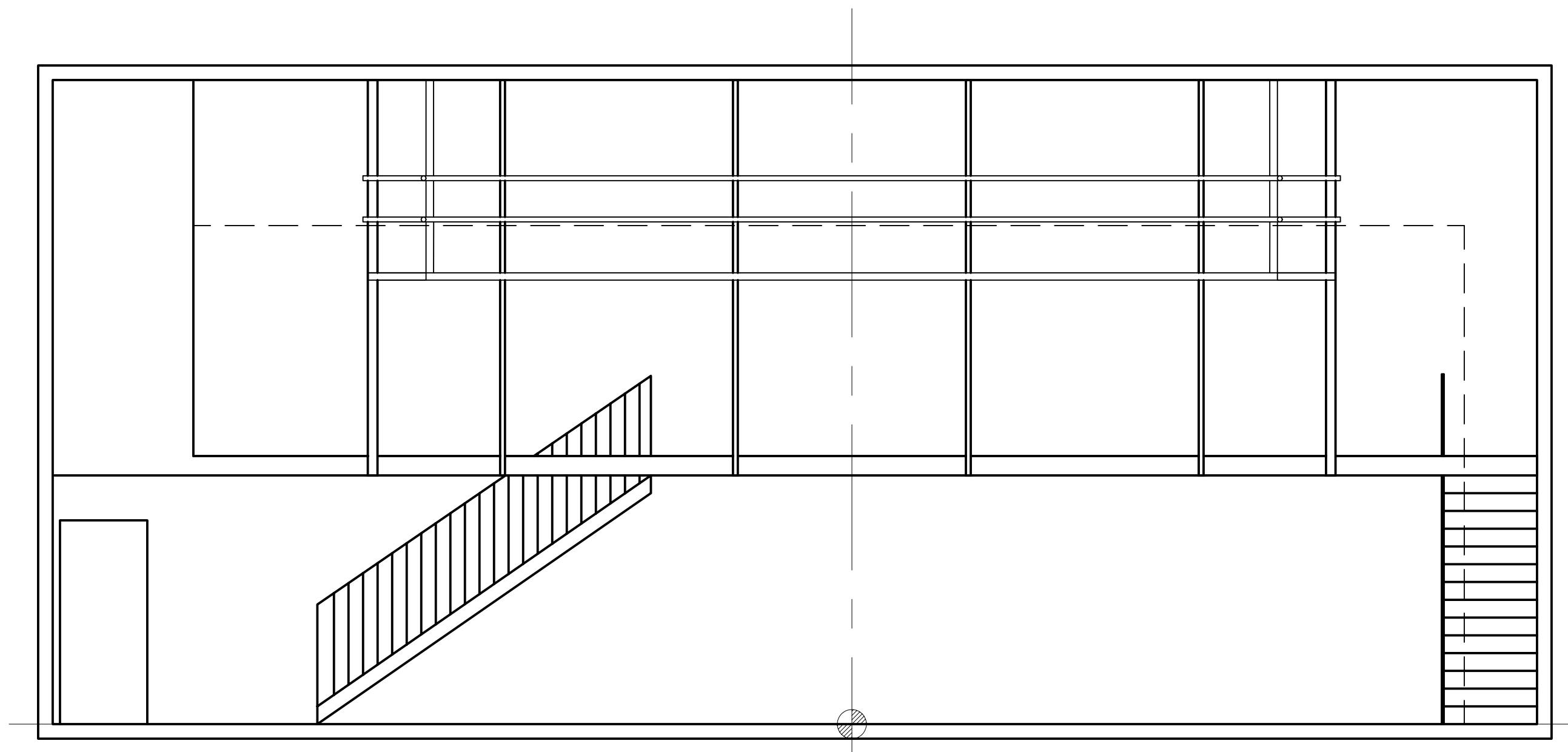
**VUE EN COUPE**  
**CENTRALE**

DESSINÉ PAR MARIE-EVE PAGEAU  
INFORMATIONS: RAYMOND NAUBERT

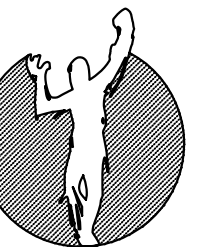
DATE  
**AOÛT 2005**

ÉCHELLE  
**0'-1/4" = 1'-0"**

**2**  
12



ÉCOLE SUPÉRIEURE DE  
**THÉÂTRE**  
UQAM



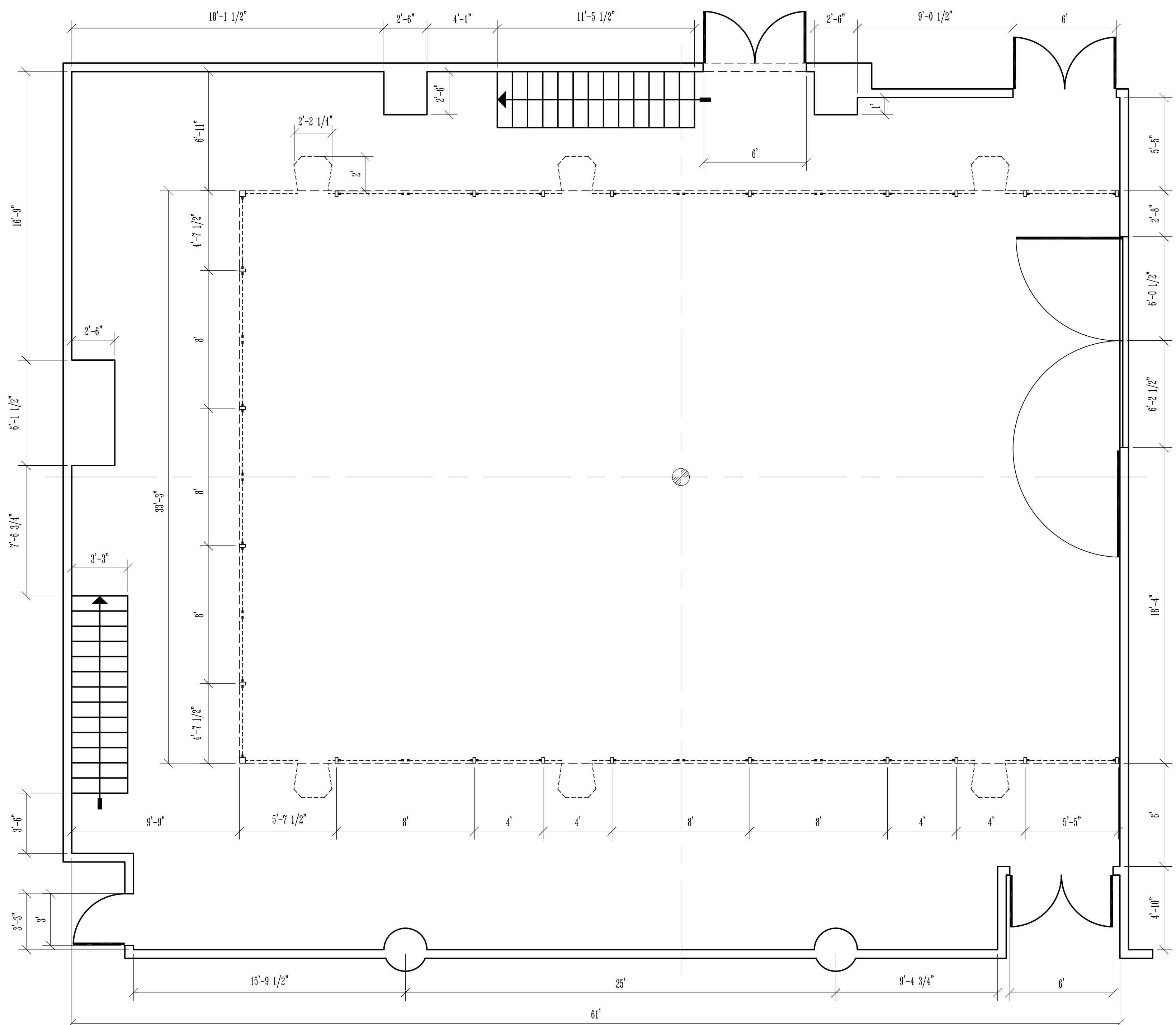
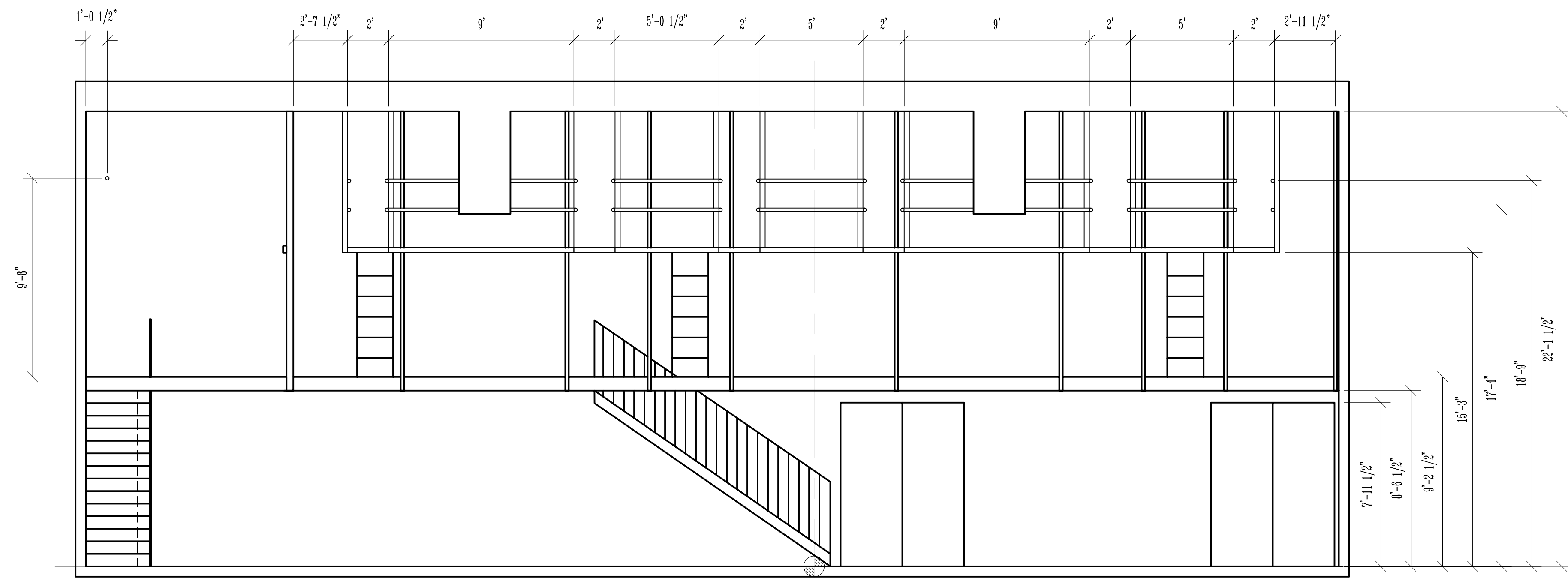
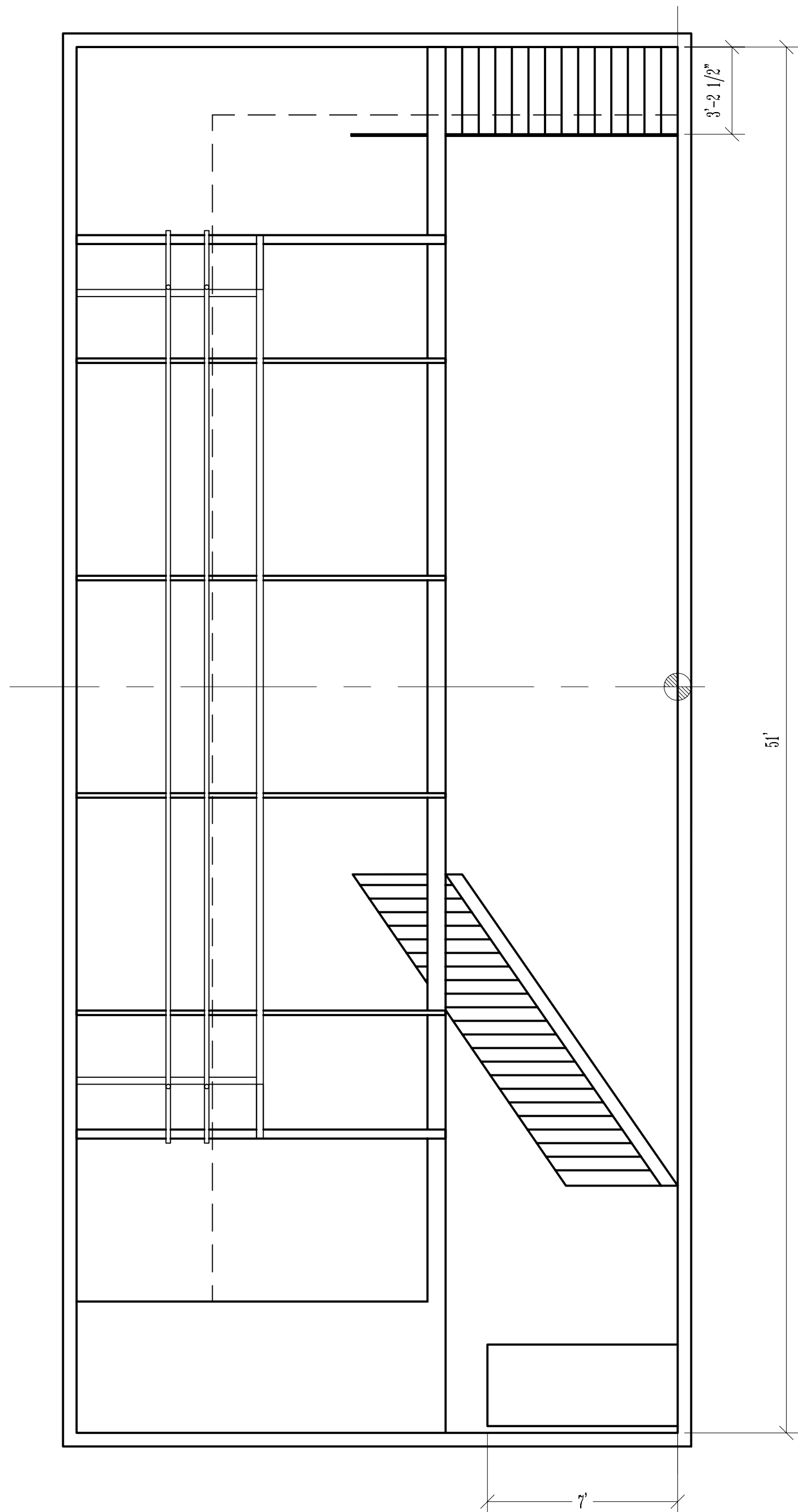
STUDIO-D'ESSAI  
**CLAUDE-GAUVREAU  
J-2020**

**VUE DE FACE**  
DESSINÉ PAR MARIE-EVE PAGEAU  
INFORMATIONS: RAYMOND NAUBERT

DATE  
**AOÛT 2005**

ÉCHELLE  
**0'-1/4" = 1'-0"**

**3**  
12



ÉCOLE SUPÉRIEURE DE  
**THÉÂTRE**  
 UQAM

---

STUDIO-D'ESSAI  
**CLAUDE-GAUVREAU**  
 J-2020

---

**3 VUES**  
 Dessiné par MARIE-EVE PADERU  
 Informations: RAYMOND NAUBERT

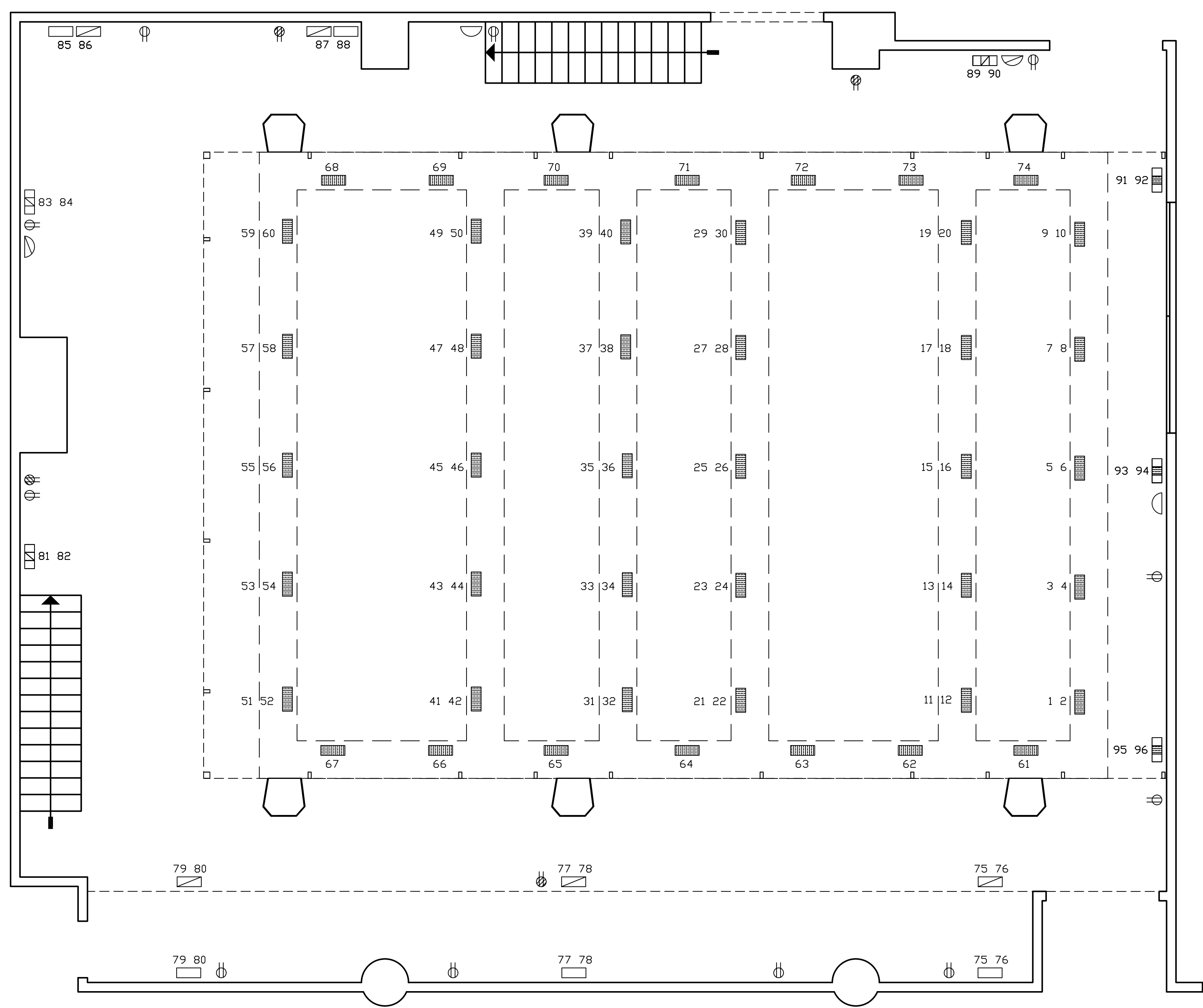
---

DATE  
**AOÛT 2005**

---

ÉCHELLE  
 0'-1/4" = 1'-0"

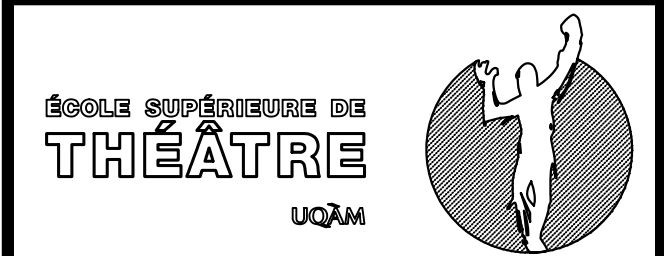
25'  
20'  
15'  
10'  
5'  
0'  
10'  
15'  
20'  
25'  
30'  
35'



40' 35' 30' 25' 20' 15' 10' 5' 0' 5' 10' 15' 20' 25' 30'

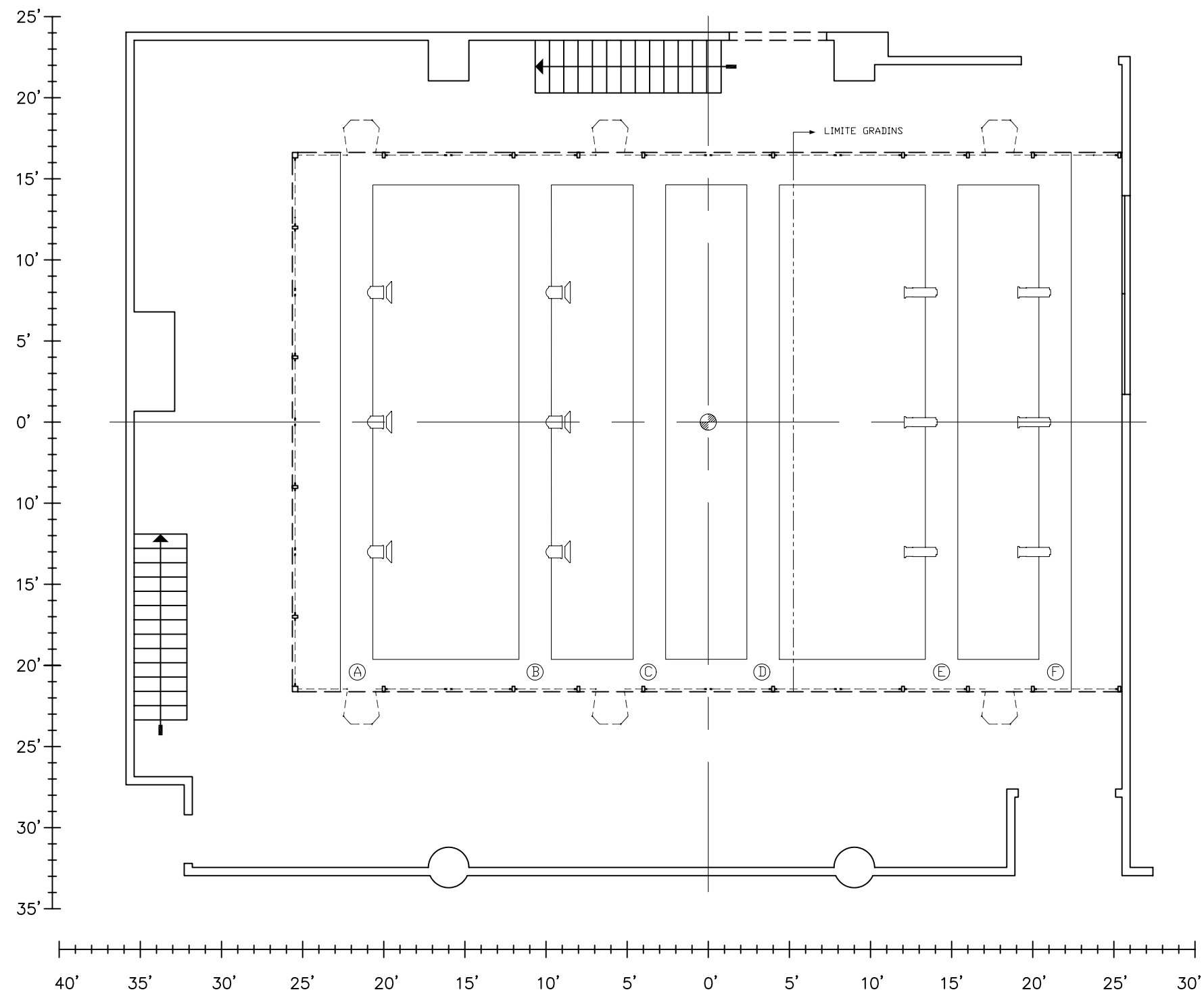
**LÉGENDE**

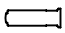

CIRCUITS	
PLATEAU DOUBLÉ AVEC MEZZANINE	
MEZZANINE DOUBLÉ AVEC PLATEAU	
PLAFOND	
DOUBLE: PLATEAU/PONTS	
DOUBLE: PLATEAU/MEZZANINE	
PRISES JEUX D'ORGUE	
PLATEAU	
MEZZANINE	
PRISES 120V	
PLATEAU	
MEZZANINE	

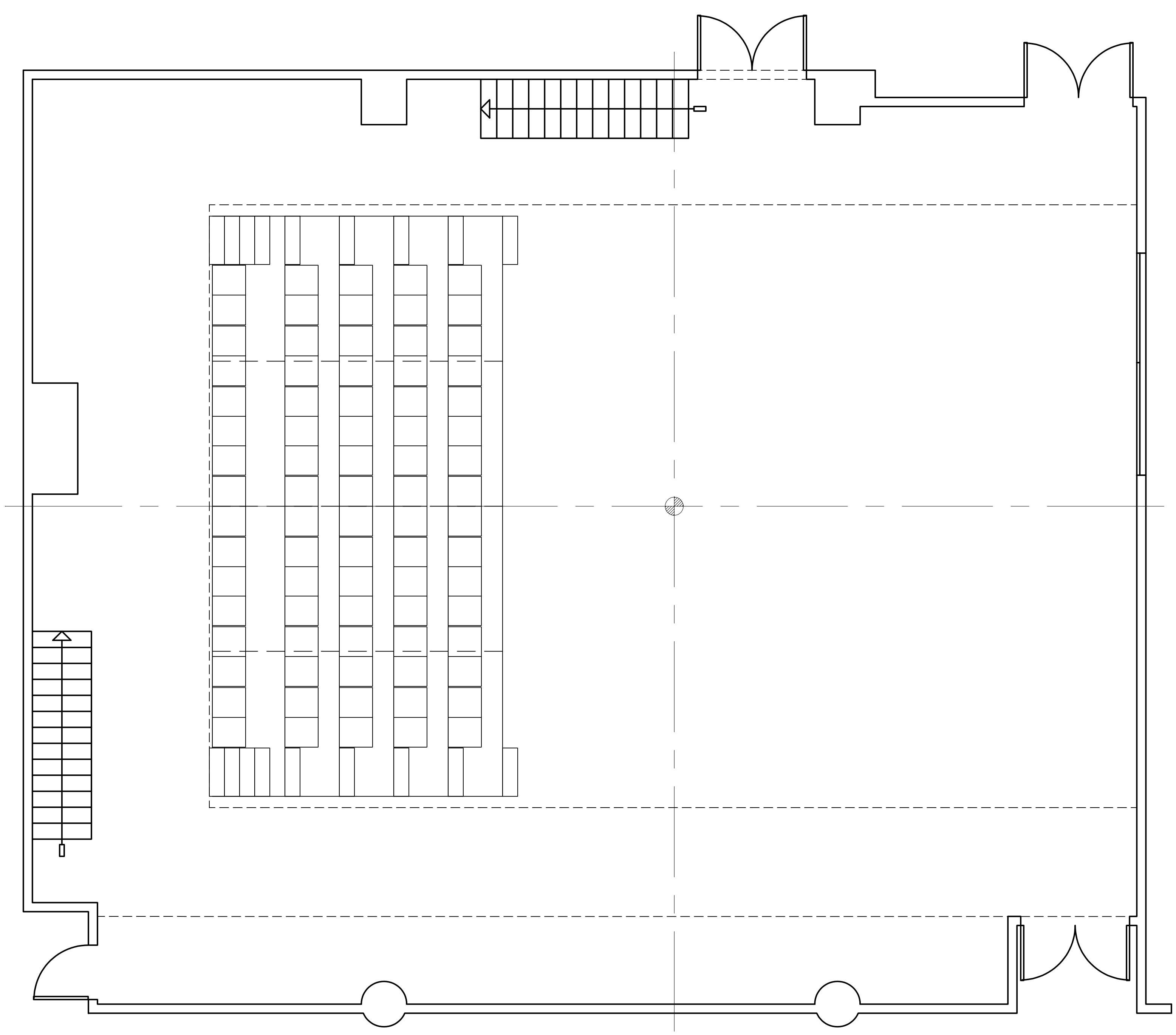


STUDIO-D'ESSAI  
**CLAUDE-GAUVREAU**  
**J-2020**  
**PLAN DE RÉPARTITION**  
**CIRCUITS ÉLECTRIQUES**  
 Dessiné par MARIE-EVE PAGEAU  
 Informations: RAYMOND NAUBERT

DATE  
**AOÛT 2005**  
 ÉCHELLE  
 0'-1/4" = 1'-0"  
 5 / 12



LÉGENDE			
PROJECTEURS			
	VARIABLE 23 <sup>ø</sup> /33 <sup>ø</sup>	575W	6
	FRESNEL 8" (14 <sup>ø</sup> /70 <sup>ø</sup> )	1KW	6
TOTAL			12



ÉCOLE SUPÉRIEURE DE  
**THÉÂTRE**  
 UQAM



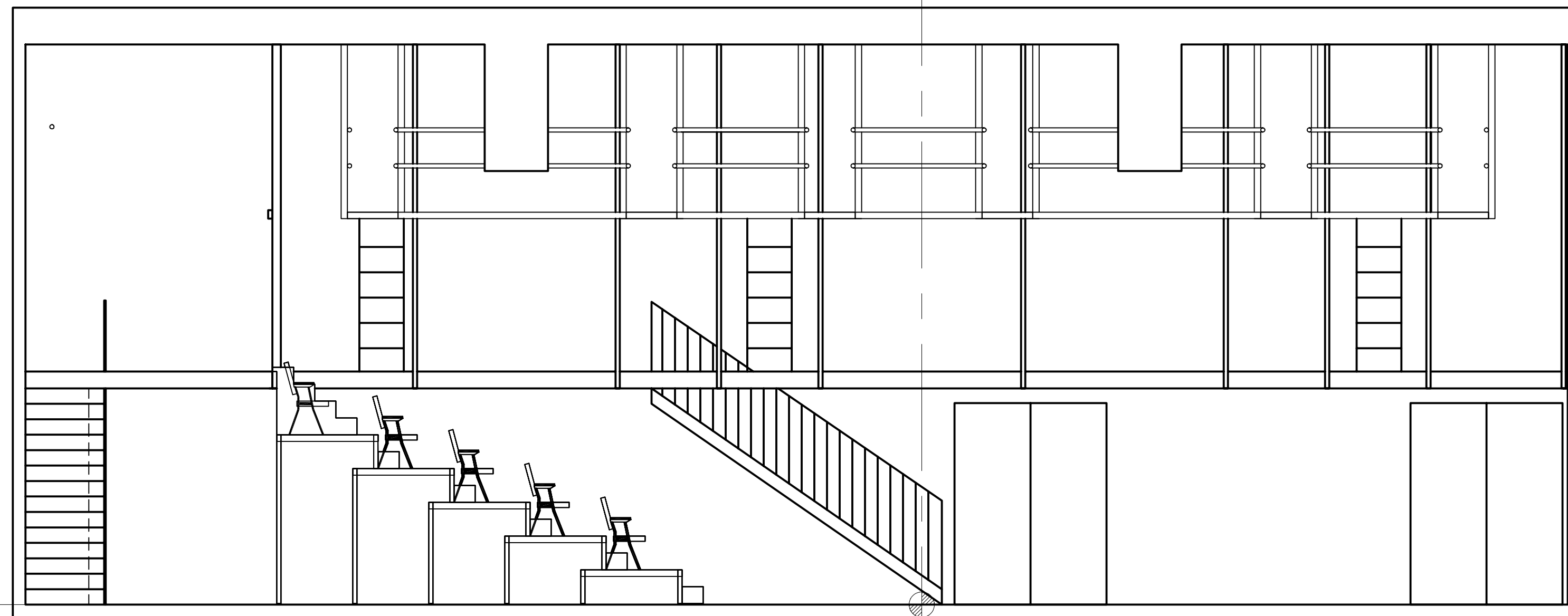
STUDIO-D'ESSAI  
**CLAUDE-GAUVREAU**  
**J-2020**

**PLAN AVEC GRADINS**  
**FACE AU J-2043**  
**5 RANGÉES**  
**80 PLACES**

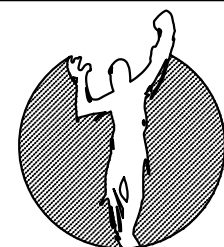
DESSINÉ PAR MARIE-EVE PAGEAU  
 INFORMATIONS: RAYMOND NAUBERT

DATE  
**AOÛT 2005**

ÉCHELLE  
**0'-1/4" = 1'-0"**



ÉCOLE SUPÉRIEURE DE  
THÉÂTRE  
UQAM



STUDIO-D'ESSAI  
CLAUDE-GAUVREAU  
J-2020

COUPE AVEC GRADINS  
FACE AU J-2043  
5 RANGÉES  
80 PLACES

DESSINÉ PAR MARIE-EVE PAGEAU  
INFORMATIONS: RAYMOND NAUBERT

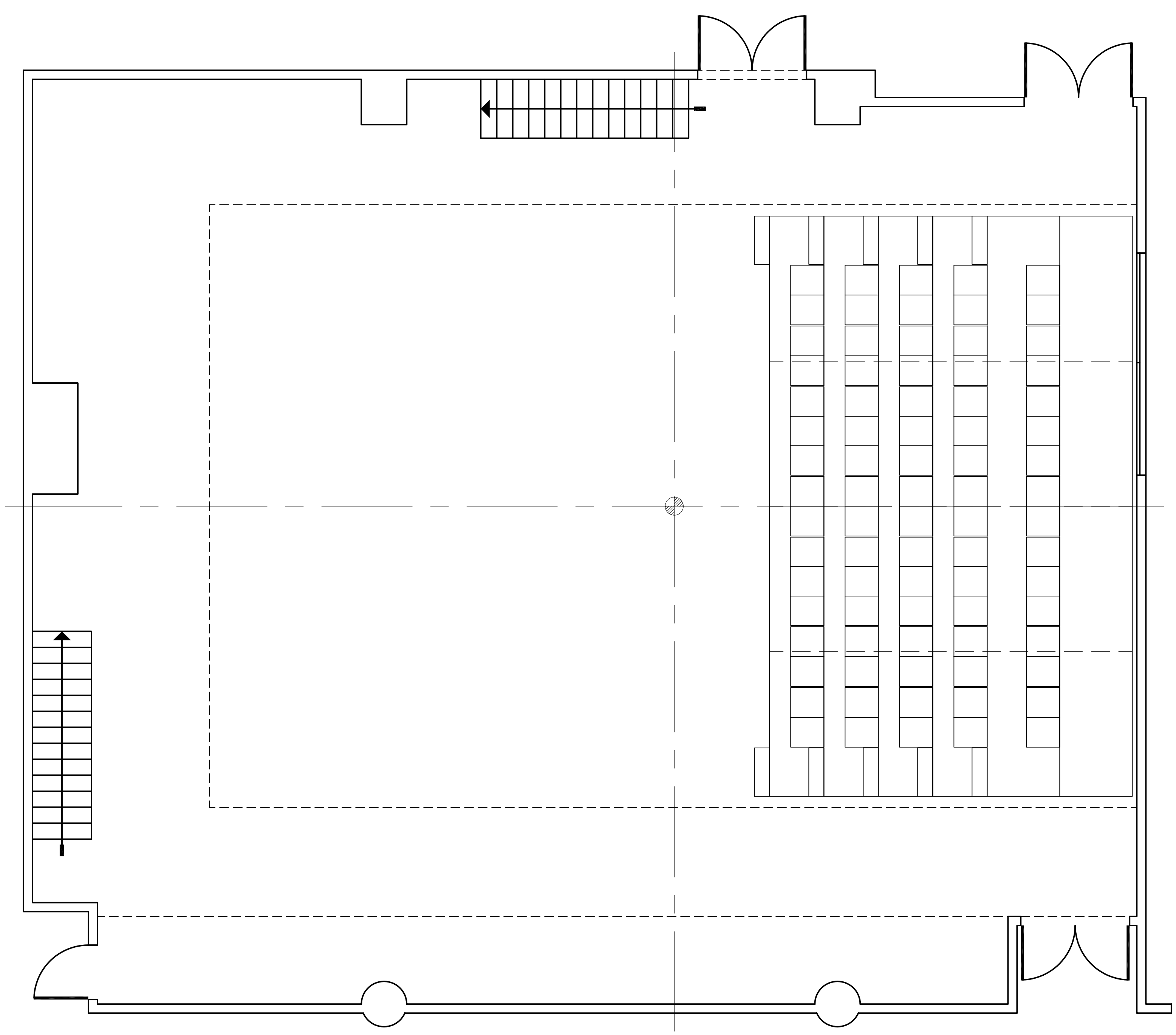
DATE  
AOÛT 2005

ÉCHELLE  
0'-1/4" = 1'-0"

9

12





ÉCOLE SUPÉRIEURE DE  
**THÉÂTRE**  
 UQAM



STUDIO-D'ESSAI  
**CLAUDE-GAUVREAU**  
**J-2020**

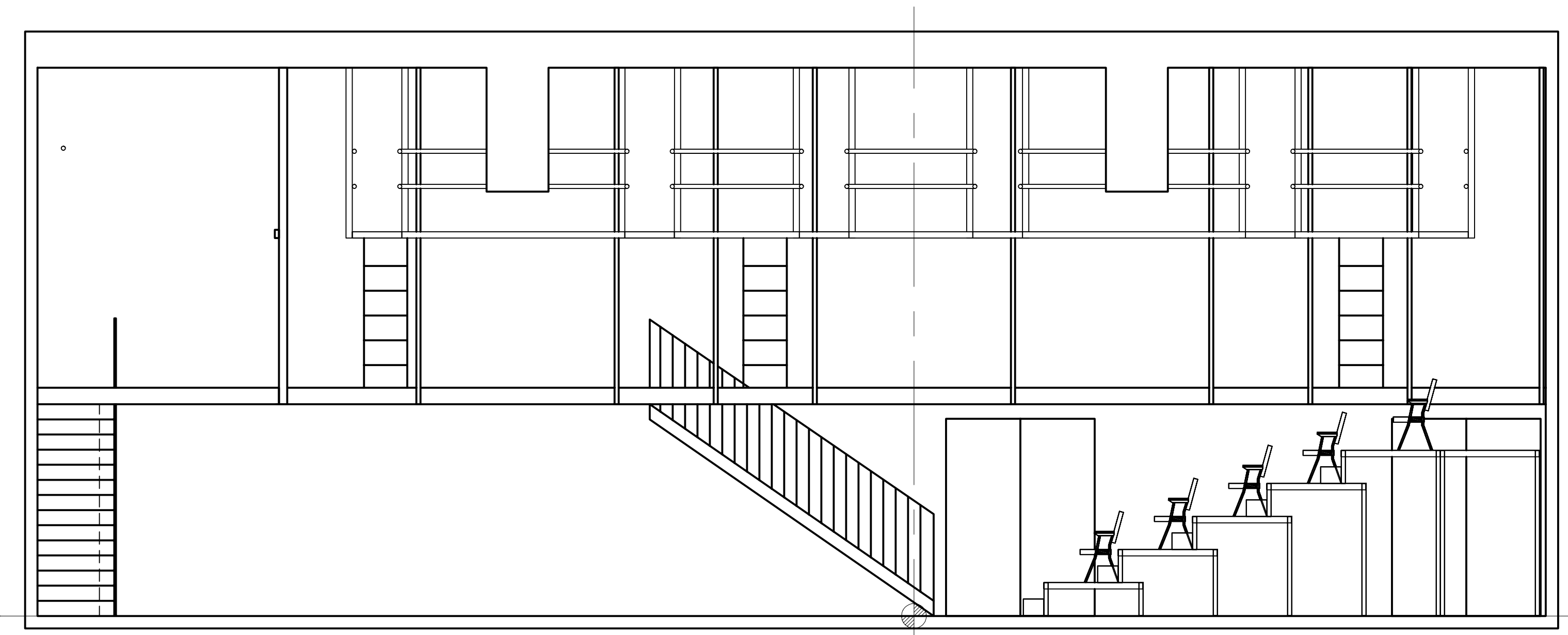
**PLAN AVEC GRADINS**  
**DOS AU J-2043**  
**5 RANGÉES**  
**80 PLACES**

DESSINÉ PAR MARIE-EVE PAGEAU  
 INFORMATIONS: RAYMOND NAUBERT

DATE  
**AOÛT 2005**

ÉCHELLE  
**0'-1/4" = 1'-0"**

10  
 12



ÉCOLE SUPÉRIEURE DE  
THÉÂTRE  
UQAM



STUDIO-D'ESSAI  
CLAUDE-GAUVREAU  
J-2020

COUPE AVEC GRADINS  
DOS AU J-2043  
5 RANGÉES  
80 PLACES

DESSINÉ PAR MARIE-EVE PAGEAU  
INFORMATIONS: RAYMOND NAUBERT

DATE  
AOÛT 2005

ÉCHELLE  
0'-1/4" = 1'-0"

11  
12