

STUDIO-D'ESSAI CLAUDE-GAUVREAU / UQAM

TRADUCTION : SYLVAIN FORT / INTERPRÉTATION : EMMANUEL BÉGIN, MEHDI BOUMALKI, CHARLES BOVIN-GROULX, ALEXANDRA CAMPEAU, GUILLAUME FAUCHER, ÉLOANE FRANCOEUR, FLORENCE FRAPPIER, ANNELISE MÈNARD, BILLY THIFFAULT-LAVOIE ET ANTOINE VERSTRAELEN / CONCEPTION ET PRODUCTION : ETELLE BRABANT, MARIE-LU CHARRON-POGGIOLI, MAËLLE CHASTANET, CHLOÉ DEPOMMIER, LAURA DOMINGUEZ, KATARINA FRARE, ROXANNE GALLANT, NICOLAS JALBERT, BASTIAN A. MIRANDA, ÉLOI TALBOT ET CATHERINE VAILLANCOURT

UQAM | École supérieure de théâtre

2022
06
—
10
DÉC

DE FRIEDRICH VON SCHILLER MISE EN SCÈNE DE MAXIME DENOMMÉE

LES BRIGANDS

éphémère.

PRODUCTION DIRIGÉE DES FINISSANT-E-S EN JEU, EN ÉTUDES THÉÂTRALES, EN SCÉNOGRAPHIE ET EN STRATÉGIES DE PRODUCTION CULTURELLE ET MÉDIATIQUE

MOT DU METTEUR EN SCÈNE

En début de carrière, j'ai surtout été confronté à des œuvres dites naturalistes. J'ai joué dans plusieurs « black comedy » dont le procédé est de faire rire le public afin de lui faire baisser ses gardes pour mieux l'atteindre au plexus avec une finale « coup de poing ». J'étais ce qu'on pourrait appeler un « acteur psychologique ». J'ai développé par la suite, avec la mise en scène, une curiosité et une fascination pour le théâtre plus symboliste. Où on ne cherche pas sur scène une représentation de la vie, un réalisme, mais plutôt à tendre vers une représentation du monde des rêves. « À libérer l'acteur de la psychologie, à styliser le geste, pour qu'émane une spiritualité par le texte et l'interprétation. » (Wagner) Sinon, prisonnier de son affect, l'acteur finira par voler l'émotion aux spectateurs. Fassbinder disait que la mise en scène doit ajouter « une distance nécessaire à la réflexion ».

Je me donne depuis le défi de réunir ces deux types de théâtre. De stimuler l'intellect mais non au détriment de l'émotion et de l'identification. Je ne pouvais trouver meilleure œuvre que *Les Brigands* pour creuser ma réflexion. Le défi était de taille. Au moment d'écrire ces lignes, j'ai l'impression d'avoir à peine commencé à toucher au potentiel de ce monstre sacré qu'est Schiller et à la puissance du *Strum und Drang*, mais le chemin parcouru est déjà très enrichissant. Œuvre de jeunesse, les revendications et dénonciations de Schiller trouvent écho entre les murs de l'UQAM.

Merci à Antoine Laprise pour ses stimulants commentaires, à Marie-Claude Lefebvre pour son expertise, à Gabriel Lemire pour sa fougue, à Catherine Desjardins-Jolin pour son efficacité, à Catherine Vaillancourt et Katarina Frare pour leurs lumières, à Bastian A. Miranda et Roxanne Gallant pour leur engagement, à toute l'équipe de concepteurs ainsi qu'à leurs coachs pour leur professionnalisme, et enfin, merci aux interprètes de cette magnifique cohorte pour leur générosité et leur confiance.

Bonnes tempête et passion à tous,

MAXIME DENOMMÉE



Photo: Rolline Laporte

RÉSUMÉ DE LA PIÈCE

À la suite du reniement de son père orchestré par Franz, son frère jumeau, Karl entame une vie de brigand. Trouvant asile dans les forêts de Bohême, il mène une bande formée avec ses camarades de classe. Or, pendant l'absence du jumeau prodigue au château familial, Franz tente de s'emparer du pouvoir paternel et de conquérir Amalia, la fiancée de Karl. La jalousie, la tyrannie, la révolte et le sang n'épargneront personne.

INTERPRÉTATION



EMMANUEL BÉGIN
Kosinsky



CHARLES BOIVIN-GROULX
Karl



MEHDI BOUMALKI
Spiegelberg



ALEXANDRA CAMPEAU
Amalia Von Eldereich



GUILLAUME FAUCHER
Razmann / Hermann

Photos : Guillaume Boucher / Vincent Dubuc



ÉLOANE FRANCOEUR
Franz



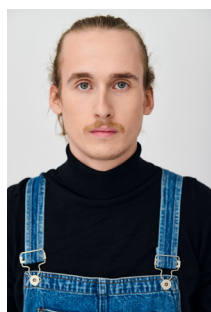
FLORENCE FRAPPIER
Roller / Le Pasteur



ANNELISE MÉNARD
Schweizer



BILLY THIFFAULT-LAVOIE
Maximilian Von Moor / Schufterle

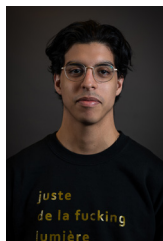


ANTOINE VERSTRAELEN
Schwarz / Daniel

Photos : Patrice Tremblay



ROXANNE GALLANT
Direction de production



BASTIAN A. MIRANDA
Assistance à la mise en scène et régie



KATARINA FRARE
Dramaturgie



CATHERINE VAILLANCOURT
Dramaturgie



MARIE-LÙ CHARRON-POGGIOLI
Coconception décor



ETELLE BRABANT
Coconception décor



ÉLOI TALBOT
Conception accessoires



CHLOÉ DEPOMMIER
Coconception costumes



MAËLLE CHASTANET
Coconception costumes



NICOLAS JALBERT
Conception sonore



LAURA DOMINGUEZ
Conception éclairages

CONCEPTION & PRODUCTION

ÉQUIPE ATELIERS

ALAIN SPOONER	Coupeur
LÉA-LISA LURETTE	Couturière
JULES LEDUC	Artisan du cuir
SABRINA GAGNON-DUBOIS, DAMIEN SÉROT	Menuisier-ère
ROXANNE BÉDARD, MARTHE SEPPEY, SOPHIE ST-PIERRE,	Aide à la réalisation
LOÏC VAILLANCOURT, NATHAN VIALLETON-RATIO	

ÉQUIPE TECHNIQUE ÉTUDIANTE POUR LA PRODUCTION

JOSHUA ABUD-AUGUSTE, MARIE-MAI HEINS	Technicien-ne éclairages
MANON PEGUILLOU	Technicienne son
LOÏC VAILLANCOURT, NATHAN VIALLETON-RATIO	Machinistes
MARTHE SEPPEY, LOÏC VAILLANCOURT	Habilleur-euse

PRODUCTION RÉALISÉE DANS LE CADRE DES COURS SUIVANTS

MAXIME DENOMMÉE	Production dirigée I / Travail d'interprétation I
CATHERINE DESJARDINS-JOLIN	Production dirigée I / Production de spectacle I
NANCY BUSSIÈRES	Techniques de scène
ANNE-SARA GENDRON	Initiation aux métiers de la scène : atelier et plateau

ENCADREMENT PÉDAGOGIQUE / COACHS

CATHERINE DESJARDINS-JOLIN	Direction de production, assistance à la mise en scène et régie
NANCY BUSSIÈRES	Éclairages
ÉMILIE MARTZ-KUHN	Dramaturgie
MARIE-CLAUDE LEFEBVRE	Voix
NANCY TOBIN	Son
CAMILLE PICHÉ	Peinture scénique
ANICK LA BISSONNIÈRE	Décor
MARIE-AUDREY JACQUES	Costumes
KARINE CUSSON	Accessoires
SUZANNE TRÉPANIÉ	Maquillage
GABRIEL LEMIRE	Contact et mouvement

DIRECTION DE L'ÉCOLE

YVES JUBINVILLE	Direction de l'École supérieure de théâtre de l'UQAM
MARIE-CHRISTINE LESAGE	Direction de l'unité des programmes de cycles supérieurs
LISE CAUCHON-ROY	Direction de l'unité des programmes de premier cycle
ANTOINE LAPRISE / ANNE NADEAU	Direction artistique

PERSONNEL DE SOUTIEN

AZRAËLLE FISET	Animatrice – Soutien académique et production
PIERRE TREMBLAY-THÉRIAULT	Chargé de projet de production
ARIANE FONTAINE	Agente d'information – Chargée de communication et de recrutement
PATRICE TREMBLAY	Agent de logistique, photographe
LUC MALTAIS	Technicien en travaux pratiques
CHARLES DE LORIMIER	Technicien en travaux pratiques
CLAUDE BOISSONNEAULT	Technicien de scène
CHARLES-HUGO DUHAMEL	Chef atelier de décors
EMIE GAGNON	Cheffe atelier de costumes
PAUL DESGAGNÉ	Appariteur
LILY ANNE LACHAPPELLE	Apparitrice
MARIE-GÉRALDINE CHARTRÉ	Assistante gestion des études – programmes de 2 ^e cycle
ELIZABETH FERLAND	Assistante gestion des études – programmes de 1 ^{er} cycle
KAHINA YAHI	Commis de logiciels – Accueil et renseignements
MARIE-JOSÉE ROUSSY	Assistante administrative